

**Коми Республикаса**  
**государственной власьт органъяслон**  
**ИНДӨД-ТШӨКТӨМЪЯС**

петö дас сизимöд во

**28 №**

2009 вося август 28 лун

Официальной периодической издание

***НЁЛЬÖД ЮКÖД***

КОМИ РЕСПУБЛИКАСА ПРАВИТЕЛЬСТВОЛÖН ШУÖМ

**516** «Коми Республикаса государственной власьт органъяслон индöд-тшöктöмъяс» журнал йылысь» Коми Республикаса Правительстволон 2008 во февраль 5 луня 21 №-а шуöмö вежсьöмъяс пыртöм йылысь<sup>1</sup>

Коми Республикаса Правительство шуис:

1. «Коми Республикаса государственной власьт органъяслон индöд-тшöктöмъяс» журнал йылысь» Коми Республикаса Правительстволон 2008 во февраль 5 луня 21 №-а шуöмын:

1) «Коми Республикаса государственной власьт органъяслон индöд-тшöктöмъяс» журнал йылысь положениеын, мый вынсьöдöма шуöмön (1 №-а содтöд):

2 пункт гижны тадзи:

«2. «Индöд-тшöктöмъяс» журнал лöб официальной периодической изданиеön, кöни Коми Республикаса государственной кывъяс вылын йöзöдсьöны Коми Республикаса оланпасъяс да Коми Республикаса мукöд нормативной правовой акт «Коми Республикаса оланпасъяс да Коми Республикаын примитан мукöд правовой акт йöзöдан да вынсьöдан пöрадок йылысь» Коми Республикаса Оланпас серти.»;

2) «Коми Республикаса государственной власьт органъяслон индöд-тшöктöмъяс» журналлысь редакционной коллегиялон составын, мый вынсьöдöма шуöмön (№-а содтöд):

В.М. Ладановлысь чин нимсö гижны тадзи:

«Коми Республикалон Государственной Сöветса Аппаратлон Правовой веськöдланінса начальник».

2. Тайö шуöмыс вынсялö сійöс примитан лунсянь.

Коми Республикаса Юралысь

В. ТОРЛОПОВ

Сыктывкар

2009 вося август 24 лун

253 №

<sup>1</sup> Документсö официальной йöзöдöма медводдзаясь

**КВАЙТӨД ЮКОД****КОМИ РЕСПУБЛИКАСА  
ЙӖЗЛЫ ОТСӖГ СЕТАН АГЕНТСТВОЛӖН  
ТШӖКТӖД**

(ПасйӖма Коми Республикаса ЮралысьлӖн да Коми Республикаса ПравительстволӖн АдминистрацияӖн  
2009 во август 21 лунся 11-739-2009 №-а реестр)

**517 Кага вылӖ быдтӖлысья пособие да кага вылӖ быдтӖлысья пособие  
дорӖ содтӖд съӖм индӖм да мынтӖм кузя государственной услуга сетан  
административной регламент вынсьӖдӖм йылысь<sup>2</sup>**

«Коми Республикаын челядя семьяяслы государственной гарантияс йылысь»  
Коми Республикаса 2004 во ноябр 12 лунся 57-РЗ №-а Оланпас збыльмӖдӖм могысь,  
Коми Республикаын 2006-2010 воясын административной реформа нуӖдӖм кузя ме-  
роприятияслысь план олӖмӖ пӖртӖм могысь, мый вынсьӖдӖма Коми Республикаса  
ПравительстволӖн 2006 во апрель 11 лунся 84-р №-а тшӖктӖмӖн, «Государственной  
услугаяс сетан административной регламентяс лӖсьӖдан да вынсьӖдан пӖрадок йылысь»  
Россия Федерацияса ПравительстволӖн 2005 во ноябр 11 лунся 679 №-а шуӖм серти  
да «Государственной удж олӖмӖ пӖртӖм административной регламентяс лӖсьӖдан да  
вынсьӖдан пӖрадок йылысь» Коми Республикаса ПравительстволӖн 2009 во февраль  
12 лунся 24-р №-а шуӖм серти

**ТШӖКТА:**

1. ВынсьӖдны Кага вылӖ быдтӖлысья пособие да кага вылӖ быдтӖлысья пособие  
дорӖ содтӖд съӖм индӖм да мынтӖм кузя государственной услуга сетан административной  
регламент (водзӖ – Административной регламент).

2. Коми Республикаса йӖзлы отсӖг сетан агентстволӖн мутас органьяслы лӖсьӖдны  
позянлун кага вылӖ быдтӖлысья пособие да кага вылӖ быдтӖлысья пособие дорӖ содтӖд  
съӖм индӖм да мынтӖм кузя государственной услуга сетӖмсӖ Административной ре-  
гламент серти.

3. ТайӖ тшӖктӖд олӖмӖ пӖртӖм бӖрся видзӖдны юрнуӖдысьӖс вежысь  
Л.И.Мищенко.

4. ТайӖ тшӖктӖдыс вынсялӖ 10 лун мысти сийӖс официальнӖя йӖзӖдӖм бӖрын.

ЮрнуӖдысь

А.Н. КРЫЛОВ

Сыктывкар  
2009 вося июль 31 лун  
1113 №

<sup>2</sup> ДокументсӖ официальнӖя йӖзӖдӖма медводдзаясь

ВЫНСЬОДӢМА  
Коми Республикаса йӧзлы отсӧг сетан агентстволӧн  
2009 во июль 31 лунся 1113 №-а тшӧктӧдӧн  
(СОДТӢД)

Кага вылӧ быдтӧлысса пособие да кага вылӧ быдтӧлысса  
пособие дорӧ содтӧд сьӧм индӧм да мынтӧм  
кузя государственной услуга сетан  
**АДМИНИСТРАТИВНОЙ РЕГЛАМЕНТ**

### 1. Панас

1.1. Государственной услуга ним: кага вылӧ быдтӧлысса пособие да кага вылӧ быдтӧлысса пособие дорӧ содтӧд сьӧм индӧм да мынтӧм (водзӧ – государственной услуга).

1.2. Государственной услуга сетсьӧ Коми Республикаса йӧзлы отсӧг сетан агентстволӧн (водзӧ - Агентство) Агентстволӧн мутас органьяс пыр (водзӧ - мутас органьяс).

1.3. Государственной услуга сетсьӧ та серти:

Россия Федерацияса Оланподув (Россия Федерацияса законодательство собрание, 2009, 4 №, 445 ст.);

Россия Федерацияса гражданской кодекс (Россия Федерацияса законодательство собрание, 1994, 32 №, 3301 ст.);

Россия Федерацияса семейной кодекс (Россия Федерацияса законодательство собрание, 1996, 1 №, 16 ст.);

«Челядя гражданалы государственной пособиес йылысь» 1995 во май 19 лунся 81-ФЗ №-а Федеральной оланпас (Россия Федерацияса законодательство собрание, 1995, 21 №, 1929 ст.);

«Государственной контроль (дӧзӧр) да муниципальной контроль нудӧдӧн юридической кывкутысьяслы да ашӧр уджалысьяслы правояс дорйӧм йылысь» 2008 во декабр 26 лунся 294-ФЗ №-а Федеральной оланпас (Россия Федерацияса законодательство собрание, 2008, 52 №, 6249 ст.);

«Россия Федерацияса гражданалысь шыӧдчӧмьяс видлалан пӧрадок йылысь» 2006 во май 2 лунся 59-ФЗ №-а Федеральной оланпас (Россия Федерацияса законодательство собрание, 2006, 19 №, 2060 ст.);

«Персональной юбрьяс йылысь» 2006 во июль 27 лунся 152-ФЗ №-а Федеральной оланпас (Россия Федерацияса законодательство собрание, 2006, 31(1 юкӧн) №, 3451 ст.);

Коми Республикаса Оланподув (Коми Республикаса Медвылыс Сӧветлӧн индӧд-тшӧктӧмьяс, 1994, 2 №, 21 ст.);

«Челядя семьяслы Коми Республикаын государственной гарантияс йылысь» Коми Республикаса 2004 во ноябр 12 лунся 57-РЗ №-а Оланпас (Коми Республикаса государственной власьт органьяслӧн индӧд-тшӧктӧмьяс, 2005 во, 3 №, 3767 ст.);

«Челядя семьяслы Коми Республикаын государственной гарантияс йылысь» Коми Республикаса Оланпас олӧмӧ пӧртӧм кузя мераяс йылысь» Коми Республикаса Правительстволӧн 2004 во декабр 31 лунся 282 №-а шуӧм (Коми Республикаса государственной власьт органьяслӧн индӧд-тшӧктӧмьяс, 2005 во, 7 №, 3979 ст.).

1.4. Государственной услугаыс босьтысьяслы сетсьӧ дон босьттӧг.

1.5. Государственной услуга сетан бӧртасӧн лӧб:

кагалы быдтӧлысса пособие индӧм да мынтӧм;

кагалы быдтӧлысса пособие дорӧ содтӧд сьӧм индӧм да мынтӧм;

кагалы быдтӧлысса пособие индӧмын да мынтӧмын ӧткажитӧм;

кагалы быдтöлысса пособие дорö содтöд съём индöмын да мынтöмын öтказитöм;

кагалы быдтöлысса пособие мынтöм дугöдöм;

кагалы быдтöлысса пособие дорö содтöд съём мынтöм дугöдöм.

Государственной услуга сетигöн кö примитöма кагалы быдтöлысса пособие индöм да мынтöм йылысь, кагалы быдтöлысса пособие дорö содтöд съём индöм да мынтöм йылысь решение, государственной услуга сетан процедура дырйи шыöдчысьлы мöдöдöны:

кагалы быдтöлысса пособие индöм да мынтöм йылысь уведомление;

кагалы быдтöлысса пособие дорö содтöд съём индöм да мынтöм йылысь уведомление.

Государственной услуга сетигöн кö примитöма кагалы быдтöлысса пособие индöмын öтказитöм йылысь, кагалы быдтöлысса пособие дорö содтöд съём индöмын öтказитöм йылысь, кагалы быдтöлысса пособие мынтöм дугöдöм йылысь, кагалы быдтöлысса пособие дорö содтöд съём мынтöм дугöдöм йылысь решение, государственной услуга сетан процедура дырйи шыöдчысьлы мöдöдöны:

кагалы быдтöлысса пособие индöмын öтказитöм йылысь уведомление;

кагалы быдтöлысса пособие дорö содтöд съём индöмын öтказитöм йылысь уведомление;

кагалы быдтöлысса пособие мынтöм дугöдöм йылысь уведомление;

кагалы быдтöлысса пособие дорö содтöд съём мынтöм дугöдöм йылысь уведомление.

1.6. Государственной услуга сетöм вылö шыöдчысьясöн лöбны:

бать-мам пиысь (усыновитель, опекун, попечитель пиысь) öти чужтöм, пи (ныв) пыдди босьтöм, опека (попечительство) улö босьтöм да сыкöд öтлайн олысь кагалöн сылы дас квайт арöс тыртöдз (общеобразовательной учреждениеын велöдчысьлы – велöдчöм помавтöдз, но оз унджык дас кöкъямыс арöс тыртöдз) семьясын, кодъясöс индöм ногöн шуöма гöля олысь семьясöн (2005 вося январ 1 лун бöрын чужöм челядь вылö босьтысьяслы), либö семьясын, кöни быд морт вылö шöркодь чöжöсыс Коми Республикаын йöзлөн медшöр социально-демографической группаяслы индöм государственной услуга сетöм йылысь шыöдчöм сетигöн олöм вылö судзяна съöмысь ичöтджык (2005 вося январ 1 лунöдз чужöм челядь вылö босьтысьяслы);

шыöдчысьяс нимсянь эсканпас серти, мый лöсьöдöма законодательство серти, вермöны лоны найöс петкöдлысьяс.

## **2. Государственной услуга сетан пöрадок дорö корöмьяс**

2.1. Государственной услуга сетан правилöяс йылысь юöртан пöрадок:

2.1.1. Мутас органьяслöн места йылысь, уджалан график йылысь да йитчан телефоньяс йылысь юöрсö вайöдöма тайö Административной регламент дорö 1 №-а содтöдын.

Таясь öтдор, мутас органьяслöн места йылысь, йитчан телефоньяс (юасьöм вылö телефоньяс) йылысь, Öтуввез-сайт йылысь, электронной пошта инпас йылысь, уджалан график (режим) йылысь юöрьяс висьтавьсöны справка (консультация) вылö телефоньяс пыр, а сіджö юöрыс эм:

Агентстволөн официальной Öтуввез-сайтын – <http://agentsoc.rkomi.ru>;

шыöдчысьлөн олан (овлан) места серти мутас органьясын юöртан стөндьясын.

2.1.2. Государственной услуга сетöм кузя юöр шыöдчысьясöн босьтан пöрадок.

Государственной услуга сетöм кузя, сы лыдын административной процедура йылысь, кутшöм тшупöдын государственной услуга сетöмыс, юöр босьтöм могысь шыöдчысь вермö шыöдчыны мутас органö аслас олан (овлан) места серти:

аслыс устнöя;

телефон пыр (юбрьсы отдор, мый йитчёма кага выло быдтёлысса пособие да кага выло быдтёлысса пособие дорё содтёд съём мында арталомкёд);

пошта пыр письмёөн;

Отуввез-сайт пыр.

Государственной услуга сетём йылысь юбр босётём могысь шыёдчысьлы колё висътавны ассъыс овсё, нимсё, вичсё, документ сетан кадпассё.

Шыёдчысьлы висъталасны, государственной услуга вёчан кутшём тшупёдын (кутшём административной процедура вёчёмын) сыён сетём документъяс.

Мутас органын сетём юбрьс кё оз кажитчы шыёдчысьлы, сійё вермё шыёдчыны Агентствоо сылён инпас серти:

аслыс устнёя либё телефон пыр специалистъяс дорё, кодъяс чин сертиыс сетён государственной услуга сетём кузя консультация;

гижёдён Агентствоолён юрнуодысь ним либё Агентствоолён юрнуодысьёс вежысь ним выло, кодё курируйтё государственной услуга сетёмсё.

Агентствоолён места да телефон номеръяс йылысь юбрьяссё вайёдома тайё Административной регламент дорё 2 №-а содтёдын.

2.1.3. Государственной услуга сетан правилёяс йылысь юбрьсиндысьсё:

веськыда мутас органъясын, конё сетёны олан места серти либё овлан места серти государственной услугасё;

отув вёдитчан информационно-телекоммуникационной везьясын (сы лыдын Отуввез-сайтын), газет-журналын, юртан стендъясын, а сіджё юбр материал (брошюра, буклет да мукёдтор) паськёдёмён.

2.2. Государственной услуга сетан кадколаст.

2.2.1. Государственной услуга сетсё кага чужан тёлысьянь – кага выло быдтёлысса пособие босётём могысь, кодё чужис 2005 вося январ 1 лунёдз, государственной услуга выло шыёдчёмсё кё вёлі сетёма кага чужан тёлысьянь квайт тёлысьысь эз сёрджык.

Кага выло быдтёлысса пособие индём да мынтём выло государственной услуга выло шыёдчёмсё кё вёлі сетёма кага чужан тёлысьянь квайт тёлысь кольём бёрын, сэки сійё индысьсё да мынтысьсё кольём кадысь, но оз унджык квайт тёлысьысь сійё тёлысьёдз, кор вёлі сетёма тайё пособие индём йылысь шыёдчём став сійё документнас, мый вёлі индёма тайё Административной регламент дорё 3 №-а содтёдын.

Пособие индысьсё оти во выло, мый артавсё шыёдчан тёлысьянь. Индём кад кольём бёрын пособие мынтёмыс дугёдсё да вылысь заводитчё шыёдчём бара сетёмсянь став колана документнас, кутшёмьясё пасйёма тайё Административной регламент дорё 3 №-а содтёдын.

Быдтёлысса пособие дорё содтёд съём индысьсё шыёдчём сетан тёлысьянь став колана документнас, кутшёмьясё пасйёма тайё Административной регламент дорё 3 №-а содтёдын, но оз водзджык сійё кадсянь, кор семьяёс шуисны гёля олысьён, семьяёс гёля олысьён лыддян кад кежлё да отпырйё мынтысьсё быдтёлысса пособиекёд кага выло, кодё чужис 2005 вося январ 1 лунёдз.

2005 вося январ 1 лун бёрын чужём кага выло государственной услугаыс заводитчё шыёдчём сетан тёлысьянь став колана документнас, кутшёмьясё пасйёма тайё Административной регламент дорё 3 №-а содтёдын, но оз водзджык сійё кадсянь, кор семьяёс шуисны гёля олысьён, семьяёс гёля олысьён лыддян кад кежлё да мынтысьсё тайё тёлысьысь.

2.2.2. Государственной услуга сетан процедураыс оз вермы лоны кагалы быдтёлысса пособие да кагалы быдтёлысса пособие дорё содтёд съём индём выло колана шыёдчём да став документсё сетан кадпассянь 10 лунысь дырджык.

Мутас органъяслён эм право бёрийёмён прёверитны, збыльсё-ё шыёдчысьён сетём юбрьясыс семьялён чёжёс йылысь тайё юбрсё кутысь органъясё да организациясё лёсялана запросъяс мёддёмён.

Государственной услуга шыодчан кадпасон лоо тайо Административной регламент дорё 3 №-а содтодын индом став колана документон сетом шыодчом сетан кадпас.

Пошта пыр документъяс мододигон государственной услуга шыодчан кадпасон лоо документъяс мододан места серти федеральной пошта связь организациялон пошта штемпельын пасйом кадпас.

Шыодчомьяссё пасйоны йозлысь шыодчомьяс пасьялан да та борся видзодан журналын, мый нуодсьо мутас органын бумага вылын да электронной носитель вылын.

Став колана документнас шыодчом примитомыс да примитан кадпасыс эскодсьо распискаон (тайо Административной регламент дорё 4 №-а содтод), мый сетсьо мутас органон шыодчысьлон кором серти.

Шыодчысьсясянь документъяс примитан дырыс оз вермы лоны 30 минутысь дырджык.

2.2.3. Кор артмоны сэтшомторьяс, мый артыштома тайо Административной регламентса 2.3. да 2.4. пунктъясон, а сиджэ артмоны сэтшомторьяс, мый вoсна вежсьо пособие ыджда, сы лыдын вежсьо семьялон чожос, мый сето пособие сетом выло право, кагалы быдтолысья пособие да кагалы быдтолысья пособие дорё содтод съом мынтысьсо вежсьомон либо мынтомыс дугодсьо толысь заводитчомсянь, мый муно толысь бoрын, кор лоисны лoсялана лoомторьяс.

2.2.4. Государственной услуга сетомын бoртасон лoысь документъяс сетан кадко-ласт.

2.2.4.1. Кагалы быдтолысья пособие да кагалы быдтолысья пособие дорё содтод съом индом да мынтом йылысь решение примитом бoрын татшом решение йылысь документ мутас орган сето шыодчысьлон кором серти государственной услуга шыодчан кадпассянь 10 лунысь оз сeрджык.

2.2.4.2. Кагалы быдтолысья пособие да кагалы быдтолысья пособие дорё содтод съом индомын да мынтомын oтказитом йылысь решение примитом бoрын мутас органса специалист, кодi кывкуто услуга сетом (сетомын oтказитом) йылысь решение бала дасьтомысь, государственной услугаын oтказитом йылысь решение примитан лунсянь 5 лун чожон гижомон юoртo та йылысь шыодчысьлы oтказитомлысь помкасo индомон.

2.2.5. Государственной услуга выло документъяс сетигон либо государственной услуга сетом кузя консультация бoсьтигон oчередьын меддыр виччысян кадыс оз вермы лоны 20 минутысь дырджык.

Шыодчысьлон косийом серти сийо вермо водзвыв гижодчыны документъяс сетом выло, кутшомьяс колoны кагалы быдтолысья пособие да кагалы быдтолысья пособие дорё содтод съом индом выло. Водзвыв гижодчыны позьo кызди аслыс шыодчысьлы мутас органo шыодчигон, сидзи и телефон пыр.

Водзвыв шыодчигон шыодчысь висьталo асьыс персональной юoрьяс, кагалы быдтолысья пособие да кагалы быдтолысья пособие дорё содтод съом индом выло документъяс сетан колана кад.

Водзвыв гижигон юoрыс пыртсьо водзвыв гижсян журналo, мый нуодо мутас орган бумага вылын да электронной носитель вылын. Шыодчысьлы юoртoны документ примитан кад да кабинет номер, кони примитoны документъяссо.

Кагалы быдтолысья пособие да кагалы быдтолысья пособие дорё содтод съом индом выло документъяс сетигон водзвыв гижсьом серти oчередьын меддыр виччысян кадыс оз вермы лоны 15 минутысь унджык сийo кадсяныс, мый индома водзвыв гижсян журналын.

Государственной услуга кузя шыодчысьлы юoрсo гижомон консультация сетигон воча кывийс шыодчысьлы ыстысьсо шыодчом воан лунсянь 15 календарной лун чожон.

Государственной услуга кузя шыодчысьлы юбрё телефон пыр сетігөн меддыр кадыс оз вермы лоны 15 минутысь дырджык.

2.3. Государственной услуга дугөдөм вылө подулөн лоө:

кага лоө опека (попечительство) улын, опекун (попечитель) босьтө кө сьом сійөс видзөм вылө;

кага лоө государстволөн тырвыйё могмөдөм вылын;

кагалөн бать-мамлысь мырддисны бать-мам правосө;

кага лоө 18 арөс тыртөдз тырвыйё кывкутны вермысьөн Россия Федерацияса законодательство серти.

2.4. Государственной услуга сетөмын откажитөм вылө подулөн лоө:

кага лоө опека (попечительство) улын, опекун (попечитель) босьтө кө сьом сійөс видзөм вылө;

кага лоө государстволөн тырвыйё могмөдөм вылын;

кагалөн бать-мамлысь мырддисны бать-мам правосө;

кага лоө 18 арөс тыртөдз тырвыйё кывкутны вермысьөн Россия Федерацияса законодательство серти.

Гражданаанлөн эм право выльысь шыодчыны мутас органө государственной услугала (государственной услуга сетны дугөдөмла) государственной услугаын откажитөм вылө помка бырөдөм бөрын, кызди артыштөма тайё пунктөн.

2.5. Государственной услуга сетан места дорө корөмьяс.

2.5.1. Мутас органьяслысь жырьяс дорө, көні сетьё государственной услугаыс, меститан да оформитан корөмьяс:

здание проектируйтігөн да стрөитігөн либө бөрийгөн, көні артавсьө меститны мутас органьяс, колө кутны төд вылын өтувья транспорт сувтланінсянь йөзлы подөн воан места;

шыодчысьясөс примитөны та вылө торйөдөм местаясын;

шыодчысьяслы бурджык позянлун сетөм могысь торйөдөм местаяссө вөзйысьсө лөсьөдны зданиеяслөн (стрөйбаяслөн) улыс судтаясын;

торйөдөм местаясын позьё виччысьны, төдмасьны юбрөн да примитны шыодчысьясөс;

торйөдөм местаясын өшалөны шыодчысьяслы юөр сетан стендьяс;

быд жырйө пыранінын өшалө жырйыслөн нима вывеска (виччысян зал, документ примитан зал да сідз водзө);

өтув вөдитчаниньяс (асмогасяніньяс).

2.5.2. Виччысянін дорө корөмьяс.

Виччысянінсө колө лөсьөдны холлын либө та вылө торйөдөм местаын.

Виччысян местаясын мед вөліны лөсьыд условияс шыодчысьяслы да лөсьыд уджалан условияс специалистьяслы.

Өчередын виччысян местаясын мед вөліны улөсьяс (креслөяс) да (либө) лабичьяс.

Виччысян местаыс мед вөлі зданиелөн позянлун серти, но шыодчысьяссянь документ примитысь быд специалист вылө 2 местаысь абу этшаджык.

Виччысьөм вылө бурджык условияс лөсьөдөм могысь пызан (стойка) вылө позьё пуктыны государственной услуга сетөм йылысь газет-журнал, йөзөдөм прөдукция (брошюра, буклет).

2.5.3. Здание пыранін дорө корөмьяс.

Мутас органлөн зданиеө шөр пыранінө позянлун серти колө лөсьөдны пандус, медым позис пырны зданиеө челядькөд коляскаөн да вермытөм йөзлы креслө-коляскаөн, а сідзжө вывеска, кытчө гижөма:

нимсө;

инпассө;

уджаланногсө;

юасьом вылө телефон номер.

2.5.4. Шыодчысыясөс примитанін дорө корөмьяс.

Мутас органьясын эмөсь шыодчысыясөс примитөм вылө жырьяс.

Öти жырйын кө уджалө шыодчысыясянь документьяс босьтысь кык специалист, быд специалистлысь уджаланінсө позянлун серти колө юкны вежөсөн.

Шыодчысыясөс примитан кабинетьясө колө ошлыны вывескаяс, көні пасйыны:

кабинет номер;

приём нуодысь специалистлысь ов, ним, вич да чин;

пажын вылө кадколаст.

Специалистлысь уджаланін колө оборудуйтны персональной компьютерөн, медым пырны колана юөр базаө, печатайтан да сканируйтан устройствоясөн.

Шыодчысыясянь документьяс примитысь специалистьяслы сетсьоны личной да (либө) пызанывса идентификационной карточкаяс.

Шыодчысыяслы примитөм вылө местаяс оборудуйтчөны документьяс гижөм вылө улөсыясөн да пызаньясөн.

Медым не паскөдны юөрьяс, öти специалистлы öтпырйө консультируйтны да (либө) примитны кык либө унджык воысьбө öти специалистлы оз позь.

2.5.5. Шыодчысыясөс төдмөдан местаяс дорө да колана документьяс гижөм дорө корөмьяс.

Шыодчысыясөс төдмөдан местаяс шыодчысыясөс төдмөдөм могысь индысьсьоны öчередь виччысяняяс дорө матын да сэтчө индöны:

юөртан стендьяс вылө визуальной, текстöвöй юөр;

документьяс оформитөм вылө улөсыяс да пызаньяс (стойкаяс).

Юөртан стендьяс, пызаньяс (стойкаяс) индысьсьоны местаясө, кытчö позьö кокниа матыстчыны.

Юөр сетөм могысь секторö позьö пуктыны юөр сетысь югзьөдөм табло.

Юөр сетөм могысь секторö позьö пуктыны юөртан системаөн компьютер. Шыодчысыяслы вöдитчөм вылө пуктөм компьютер оз позь йитны мутас органлөн локальной везйö.

Документьяс оформитөм вылө местаяс колө оборудуйтны улөсыясөн, пызаньясөн (стойкаясөн) да пуктыны сэтчö документ гижөм вылө образецьяс, шыодчөм бланокьяс да гижан көлуй.

2.5.6. Шыодчысыяскөд телефон пыр йитчөм вылө корөмьяс.

Шыодчысыяслөн мед вöли позянлун босьтны юöрсö телефон пыр, государственной услуга йылысь воча кывсö вежавидзöмбөн, öдйö, лöсьыда да стöча кывны.

Телефон пыр консультируйтгөн мутас органса специалист (чина морт) шуб асьыс овсö, нимсö, вичсö, чинсö, а сіджбö тэчас юкбдувлысь ним, кытчö шыодчис государственной услугала морт.

### **3. Государственной услуга сетан административной процедураяс**

Государственной услуга сетгөн административной процедураяс мунанноглысь блок-схемасö вайөдöма тайö Административной регламент дорө 5 №-а содтöдын.

3.1. Государственной услуга сетөм вылө колана документьяс примитөм, обработайтөм да пасйөм

3.1.1. Шыодчысь сетö тайö Административной регламент дорө 6 №-а содтöдын индөм форма серти шыодчөм государственной услуга сетөм вылө колана документьясөн:



ачыс олан места (либё овлан места) серти мутас органё либё социальной удж нуодысь специалист пыр, кодй примитё документъяссё карса да сиктса олан пунктъясын;

пошта пыр олан места (либё овлан места) серти мутас органлөн инпас вылө.

3.1.2. Мутас органё медводдзаысь шыодчигён шыодчысьлы колё кырымавны сёгласие ассьыс персональной юбрьяс обработайтём вылө (тайё Административной регламент дорё 7 №-а содтөд).

3.1.3. Государственной услуга сетём заводитём вылө подулөн лоё тайё Административной регламент дорё 3 №-а Содтөдын индём шыодчөмөн да документъясөн шыодчысьлөн шыодчөм.

3.1.4. Мутас органын документъяс примитём вёсна кывкутысь специалист прөверитё документъяссё, правильнойсь-ё, эмось-ё паныд мунанторьяс да эм-ё став колана документыс.

Мутас органын документъяс примитём вёсна кывкутысь специалист торйөн видлалё быд документ, а сэсся отластитё шыодчысьлөн сетём документъясын юбрьяссё.

Лоё кё документъясын кутшөмкё гөгөрвотөмлун, эрдөдсясны кё ошыбкаяс, либё тыдовтчас, мый абу став документыс, мутас органса специалист юөртё та йылысь веськыда шыодчысьлы приём вылын, а сіджө лөсьөдө памятка, кытчө пыртё татшөм юөр:

1) документъяс йылысь, кутшөмьясёс шыодчысьлы колё вайны ошыбкаа документъяс пыдди;

2) содтөд эскөдысь документъяс йылысь (кор шыодчысьлөн сетём документъясын эмось лөсявтөмторьяс);

3) тырмытём документ лыддьөг йылысь.

Уджсё вөчөм вылө меддыр кадыс мунö 5 минут.

3.1.5. Шыодчысь кё оз вай пособие мынтём (мынтытём) йылысь справка Коми Республика мутасын воддза олан места серти (вежсьё кё олан местаыс), мутас органын документъяс примитём вёсна кывкутысь специалист вөзйё шыодчысьлы:

1) шыодчысьлы аслыс босьтны индём справкасё;

2) индём справкасё корны мутас органын документъяс примитём вёсна кывкутысь специалистлөн запрос серти.

Индём справкасё корны мутас органын документъяс примитём вёсна кывкутысь специалистлөн запрос серти позьё вөзйыны сөмын сэки, кор государственной услуга босьтём вылө документ лыдысь оз тырмы сөмын тайё справкаыс.

Шыодчысь кё ачыс көсйё босьтны индём справкасё, справка нимсё гижöны памяткаё, кытчө гижöма тырмытём документъяссё.

Шыодчысь кё көсйё, медым справкасё корис мутас органын документъяс примитём вёсна кывкутысь специалист, то мутас органын документъяс примитём вёсна кывкутысь специалист сетё шыодчысьлы запрос вөчөм вылө шыодчөм вылө бланок, висьталё, кыдзи сйёс гижны. Сы бөрын, кор шыодчысь гижас запрос вөчөм вылө шыодчөм, мутас органын документъяс примитём вёсна кывкутысь специалист видзөдө, правильно-ё гижöма сйёс. Эмось кё ошыбкаяс, мутас органын документъяс примитём вёсна кывкутысь специалист юөртё на йылысь шыодчысьлы да корё пыртны сэтчө вежсьөмьяс. Запрос вөчөм вылө гижөм шыодчөмсё мутас органын документъяс примитём вёсна кывкутысь специалист пуктё сйёс шыодчысьлөн сетём документъяс чукөрö.

Уджсё вөчөм вылө меддыр кадыс мунö 5 минут.

3.1.6. Сйё удж вөчигён, мый индөма 3.1.4. ,3.1.5. пунктъясын, вөчөма кё коть öти гижөд тырмытём документъяс памяткаё, мутас органын документъяс примитём вёсна кывкутысь специалист бөр сетё шыодчысьлы став документсё да гижөм памяткасё. Шыодчысьсё примитөмыс помасьö.

Уджсё вөчөм вылө меддыр кадыс мунö 5 минут.

3.1.7. Лоӧ кӧ вайӧма тайӧ Административной регламент дорӧ 3 №-а содтӧдын индӧм став документсӧ, мутас органын документъяс примитӧм вӧсна кывкутысь специалист копируйтӧ документъяс, мый сетӧс шыӧдчысь. Оз копируйтны документъяс, кутшӧмъясӧ колӧ петкӧдлыны ӧтчидысь. Документ копияс эскӧдсьӧны «Копияс стӧч» штампӧн да мутас органын документъяс примитӧм вӧсна кывкутысь специалистлӧн кырымпасӧн, кырымпассӧ гӧгӧрвоӧдӧмӧн.

Мутас органын документъяс примитӧм вӧсна кывкутысь специалист бӧр сетӧ шыӧдчысьлы документ подлинникъяссӧ, кытысь вӧли босьтӧма копиясӧ.

Уджсӧ вӧчӧм вылӧ меддыр кадыс мунӧ 5 минут.

3.1.8. Мутас органын документъяс примитӧм вӧсна кывкутысь специалист вӧзйӧ шыӧдчысьлы гижны государственной услуга босьтӧм вылӧ шыӧдчӧм (тайӧ Административной регламент дорӧ 6 №-а содтӧд), сетӧ шыӧдчӧмлысь бланок да висьталӧ, кызди гижны сийӧс.

3.1.5. пунктын индӧм удж вӧчигӧн кӧ шыӧдчысь гижис Коми Республика мутасын водза олан места серти пособие мынтӧм (мынтытӧм) йылысь справка вылӧ запрос корӧм йылысь шыӧдчӧм, государственной услуга босьтӧм вылӧ шыӧдчӧмсӧ колӧ гижны восьса кадпасӧн.

Мутас органын документъяс примитӧм вӧсна кывкутысь специалист прӧверитӧ гижӧм шыӧдчӧмсӧ. Шыӧдчысь кӧ сетӧ шыӧдчӧмсӧ ӧшыбкаясӧн, мутас органын документъяс примитӧм вӧсна кывкутысь специалист вӧзйӧ шыӧдчысьлы бырӧдны тайӧ ӧшыбкаясӧ, гижны шыӧдчӧмсӧ приём дырйи мӧдысь.

Уджсӧ вӧчӧм вылӧ меддыр кадыс мунӧ 15 минут.

3.1.9. Мутас органын документъяс примитӧм вӧсна кывкутысь специалист пасйӧ шыӧдчӧмсӧ пасьян да контроль нуӧдан журналын, мый нуӧдӧны мутас органын бумага вылын да электронной носитель вылын.

Уджсӧ вӧчӧм вылӧ меддыр кадыс мунӧ 2 минут.

3.1.10. Мутас органын документъяс примитӧм вӧсна кывкутысь специалист сетӧ шыӧдчысьлы документъяс примитӧм йылысь расписка (тайӧ Административной регламент дорӧ 4 №-а содтӧд) да юӧртӧ шыӧдчысьлы государственной услуга сетӧм йылысь решение примитан кадколаст йылысь.

Уджсӧ вӧчӧм вылӧ меддыр кадыс мунӧ 2 минут.

3.1.11. Мутас органын документъяс примитӧм вӧсна кывкутысь специалист сетӧ шыӧдчысьлысь документъяссӧ государственной услуга сетӧм (сетӧмын ӧткажитӧм) йылысь решение бала дасьтӧм вӧсна кывкутысь специалистлы.

Личной приём дырйи получательсянь государственной услуга сетӧм вылӧ документъяс примитӧм вылӧ административной процедура вылӧ меддыр кадыс мунӧ 30 минутысь оз дырджык.

3.1.12. Мутас органын государственной услуга сетӧм (сетӧмын ӧткажитӧм) йылысь решение бала дасьтӧм вӧсна кывкутысь специалист пыртӧ юӧрсӧ «Социальной дорйӧм» уджтас комплексӧ, кутшӧмӧн вӧдитчӧ мутас орган (кагалы быдтӧлысья пособие да кагалы быдтӧлысья пособие дорӧ содтӧд сьӧм босьтысь йылысь ӧтувья юӧр, семьялӧн чӧжӧс йылысь да мукӧд сикас юӧръяс, мый йитчӧма государственной услуга сетӧмкӧд).

3.1.13. Мутас органын государственной услуга сетӧм (сетӧмын ӧткажитӧм) йылысь решение бала дасьтӧм вӧсна кывкутысь специалист дасьтӧ государственной услуга сетӧм (сетӧмын ӧткажитӧм) йылысь решение бала «Социальной дорйӧм» уджтас комплексысь решение сӧрнигижӧдӧн.

3.1.14. Государственной услуга сетӧм (сетӧмын ӧткажитӧм) индӧмсӧ прӧверитӧм бӧрын мутас органын решение бала дасьтӧм вӧсна кывкутысь специалист пунктӧ государственной услуга сетӧм (сетӧмын ӧткажитӧм) йылысь решение балаӧ кырымпас да ыстӧ шыӧдчысьлысь документъяссӧ документъяслӧн экспертизаясь кывкутысь специалистлы.

Государственной услуга сетом (сетомын откажитом) йылысь решение бала дасьтом кузя административной процедура выло меддыр кадыс мунё 20 минут.

### 3.2. Шыодчысьлон документяслы экспертиза

3.2.1. Шыодчысьлон документяслы экспертиза проверитоны государственной услуга босьтом выло шыодчысьлысь правосо сетом документяс подув вылын да государственной услуга сетом (сетомын откажитом) йылысь, лосялана административной процедура всна кывкутысь мутас органа специалистон дасьтом государственной услуга сетом дугодом йылысь решение бала подув вылын.

3.2.2. Мутас органын экспертиза всна кывкутысь специалист кырымало государственной услуга сетом (государственной услуга сетомын откажитом) йылысь, государственной услуга сетом дугодом йылысь решение бала (государственной услуга босьтысь выло ко личной дело воли лосьодомо водзвыв) да сето мутас органын экспертиза всна кывкутысь чина мортлы.

Экспертиза выло административной процедура нуодан меддыр кадыс мунё 15 минутысь оз дырджык.

### 3.3. Государственной услуга сетом йылысь (государственной услуга сетомын откажитом йылысь) решение примитом

3.3.1. Государственной услуга сетом йылысь (сетомын откажитом йылысь) решение примито мутас органын тайо решение примитом всна кывкутысь чина морт.

3.3.2. Государственной услуга сетом йылысь решение вочсьо лосьодом сёрнигжодо форма серти, мый лосяло мутас органын водитчан уджтаслы.

3.3.3. Кагалы быдтолсья пособие да кагалы быдтолсья пособие доро содтод съом сетомлысь правильнойлунсо проверитом бoryн мутас органын тайо решение примитом всна кывкутысь чина морт пункт асьыс кырымпассо государственной услуга сетом йылысь решениелон сёрнигжодо.

Государственной услуга сетом йылысь решение примитан административной процедура нуодан меддыр кадыс 5 минутысь абу унджык.

3.3.4. Государственной услуга сетом йылысь вынсьодом решениеяссю регистрируйто мутас органын государственной услуга сетом йылысь решение бала дасьтом всна кывкутысь специалист шыодчысьяслысь шыодчомьяс пасьялан да контроль нуодан журналын, мый нуодсьо мутас органын бумага вылын да электронной носительын.

3.3.5. Мутас органын государственной услуга сетом выло документяс видлалом бoryн решение примитом всна кывкутысь чина морт вермас примитны государственной услуга сетомын откажитом йылысь решение.

3.3.6. Государственной услуга сетомын откажитом йылысь решение примито мутас органын чина морт, кор эрдодсьо случай, кутшомос индоме тайо Административной регламентлон 2.4. пунктын.

3.3.7. Откажитом йылысь решение вочсьо урчитом форма серти (тайо Административной регламент доро 8 №-а содтод).

3.3.8. Государственной услуга сетомын откажитом йылысь вынсьодом решениеяс пасйо мутас органын государственной услуга сетом йылысь решение бала дасьтом всна кывкутысь специалист шыодчысьяслысь шыодчомьяс пасьялан да контроль нуодан журналын, мый нуодсьо мутас органын бумага вылын да электронной носительын.

Государственной услуга сетомын откажитом йылысь решение дасьтом кузя административной процедура выло меддыр кадыс 30 минутысь абу дырджык.

3.3.9. Государственной услуга сетомын откажитом йылысь решение дасьтыссю 2 экземплярын, отиыс на пиысь видзсьо мутас органын шыодчысьлон личной делбын, мод экземплярыс ыстысьсё шыодчысьлы.

Водзті кӧ шыӧдчысь вылӧ вӧлі заводитӧма личной делӧ, государственной услуга сетӧмын ӧткажитӧм йылысь решение колӧ вурны папкаӧ, кӧні куйлӧны гражданакод письмӧасян материалъяс, либӧ папкаӧ, мый лӧсьӧдӧма государственной услуга сетӧмын ӧткажитӧм йылысь решение вурӧм вылӧ.

3.3.10. Государственной услуга сетӧмын ӧткажитӧм йылысь решение ыстысьӧ шыӧдчысьлы мутас органын государственной услуга сетӧм йылысь решение бала дасьтӧм вӧсна кывкутысь специалистӧн государственной услуга сетӧмын ӧткажитӧм йылысь решение примитан лунсянь 5 лун мысти.

Государственной услуга сетӧмын ӧткажитӧм йылысь шыӧдчысьӧс тӧдмӧдан административной процедура вылӧ меддыр кадыс 10 минутысь абу унджык.

3.3.11. Мутас органъяс вермӧны бӧрйӧмӧн прӧверитны, шыӧдчысьяслӧн семья-сыслысь чӧжӧс йылысь юӧръяссӧ тайӧ юӧръяссӧ тӧдысь органъясӧ да организацияясӧ лӧсялана запросъяс мӧдӧдӧмӧн.

#### 3.4. Шыӧдчысьлысь личной делӧ нуӧдӧм

3.4.1. Мутас органын шыӧдчысьлысь личной делӧ лӧсьӧдӧм вӧсна кывкутысь специалист тӧчӧ обложкаӧ (государственной услуга босьтысьлӧн личной делӧса скоросшиватель) личной делӧ артмӧдысь документъяс, гижӧ опись да йитӧ брошюра моз.

3.4.2. Личной делӧын документъяслысь став ксерокопиясӧ колӧ эскӧдны, кырымавны либӧ пуктыны «копияс стӧч» штамп, «документъяслы» печать, пасйыны кадпас да пуктыны специалистлысь кырымпас кырымпассӧ гӧгӧрвоӧдӧмӧн.

Шыӧдчысьлысь личной делӧ лӧсьӧдан административной процедура вылӧ меддыр кадыс 15 минутысь абу унджык.

#### 3.5. Кагалы быдтӧлысья пособие да кагалы быдтӧлысья пособие дорӧ содтӧд сьӧм мынтӧм котыртӧм

3.5.1. Мутас органын кагалы быдтӧлысья пособие да кагалы быдтӧлысья пособие дорӧ содтӧд сьӧм мынтӧм (водзӧ – мынтӧм) котыртӧм вӧсна кывкутысь специалист дасьтӧ юӧръяссӧ мынтӧм кезлӧ «Социальной дорйӧм» уджтасӧн вӧдитчӧмӧн, медым вӧчны государственной услуга босьтысьяслысь юӧр базасӧ актуальнойӧн (ӧткодьялӧ юӧръясӧн сийӧ организацияскӧд, кодьяскӧд кырымалӧма юӧр ӧта-мӧдлы сетӧм йылысь артмӧдчӧмьяс).

3.5.2. Мутас органын мынтӧм котыртӧм вӧсна кывкутысь специалист бюджет обявательстваслӧн лимит серти, мый вынсьӧдӧма бюджет сметаын, лӧсьӧдӧ списокъяс да ӧтчид сетан тшӧктӧмьяс кагалы быдтӧлысья пособие да кагалы быдтӧлысья пособие дорӧ содтӧд сьӧм мынтӧм вылӧ Коми Республикаын Федеральной пошта связь юкӧнъяслы да финансово-кредитной учреждениеяслы (водзӧ – мынтан документъяс).

3.5.3. Мынтан документъяс лӧсьӧдсьӧны быд тӧлысь. Коланлун серти тӧлысь чӧжӧн вермасны лӧсьӧдны государственной услуга сетӧм вылӧ содтӧд мынтан документъяс.

Мынтан документъясыс лӧсьӧдсьӧны автоматическӧя «Социальной дорйӧм» уджтасӧн, мыйӧн вӧдитчӧны государственной услуга сетысь мутас органын.

3.5.4. Мынтан документъясыс лӧсьӧдсьӧны Агентство да финансово-кредитной учреждениеяс костын, Агентство да Коми Республикаын Федеральной пошта связь юкӧнъяс костын сӧрнитчӧмьяс серти.

3.5.5. Прӧверитӧм бӧрын мынтан документъяссӧ кырымалӧ финансово-экономической юкӧнса начальник – мутас органа юралысь бухгалтер, а сідзжӧ мутас органа юрнуӧдысь.

3.5.6. Мынтан документъяссӧ финансово-экономической юкӧнса начальник – мутас органа юралысь бухгалтер сетӧ мутас органа специалистлы, кодӧ дасьтӧ рӧскод вештӧм вылӧ заявкаяс Коми Республикаса сьӧм овмӧс министерствӧд.

Коми Республикаса съом овмӧс министерствоӧ рӧскод вештӧм вылӧ заявкаяс дасьтӧм бӧрын мутас органса специалист, кодӧ дасьтӧ заявкаяс, лӧсьӧдӧ рӧскод вештӧм вылӧ заявкаяслысь реестр да сетӧ кырымалӧм вылӧ мутас органса юрнуӧдысьлы да финансово-экономическӧй юкӧнса начальник – мутас органса юралысь бухгалтерлы.

3.5.7. Мутас органын мынтӧм котыртӧм вӧсна кывкутысь специалист сетӧ финансово-кредитнӧй учреждениясӧ государственнӧй услуга босьтысьяслысь электроннӧй реестр-ьяс, медым сетны съӧмсӧ торья йӧзлӧн тшӧтьяс вылӧ приём-передача актӧн либӧ урчитӧм мында мынтан документ экземпляр; Коми Республикаын Федеральнӧй пошта связь юкӧнъясӧ - урчитӧм мында мынтан документ экземпляр.

Кагалы быдтӧлысья пособие да кагалы быдтӧлысья пособие дорӧ содтӧд съом мынтӧм котыртӧм кузя административнӧй процедура вылӧ меддыр кадыс 24 часысь абу дырджык.

### 3.6. Государственнӧй услуга сетӧм йылысь решение выльысь видлалӧм, государственнӧй услуга сетӧм дугӧдӧм йылысь решение примитӧм

3.6.1. Государственнӧй услуга сетӧм йылысь решение выльысь видлалӧм вылӧ административнӧй процедурылы подулӧн лӧб:

государственнӧй услуга босьтысьлӧн шыӧдчӧм государственнӧй услуга босьтӧм вылӧ правояс вежсьӧмсӧ эскӧдысь документъясӧн;

государственнӧй услуга подувтӧг босьтӧм эрдӧдӧм (кызди государственнӧй услуга сетӧм йылысь решение примитӧм вӧсна кывкутысь чина мортлӧн мыж серти, сӧдзи и государственнӧй услуга босьтысьлӧн мыж серти, кодӧ тӧдӧмӧн сетӧс эз збыль юӧрьяс, мыйяс тӧдчӧны государственнӧй услуга сетӧм кузя право вылӧ, кагалы быдтӧлысья пособие да кагалы быдтӧлысья пособие дорӧ содтӧд съом мында вылӧ).

3.6.2. Государственнӧй услуга сетӧм йылысь решение кӧ выльысь видлалӧм вылӧ подулӧн лӧб законодательство вежсьӧм, мый серти колӧны содтӧд документъяс, государственнӧй услуга сетӧм йылысь решение бала дасьтӧм вӧсна мутас органса кывкутысь специалист юӧртӧ государственнӧй услуга босьтысьлы (телефон пыр либӧ гижӧмӧн личнӧй делӧас юӧр пасйӧмӧн) государственнӧй услуга сетӧм йылысь решение выльысь видлалӧмлы подув лӧӧм йылысь, государственнӧй услуга босьтысьлы индӧ кадпас да кад колана документъяс вайӧм вылӧ.

Административнӧй удж нуӧдӧм вылӧ ӧти личнӧй делӧ кузя меддыр кадыс мунӧ 10 минутысь оз дырджык.

3.6.3. Государственнӧй услуга сетӧм йылысь решение кӧ выльысь видлалӧм вылӧ подулӧн лӧб государственнӧй услуга босьтӧм вылӧ право вежсьӧмсӧ эскӧдысь документъясӧн государственнӧй услуга босьтысьлӧн шыӧдчӧм, административнӧй уджӧн лӧб документъяс примитӧм да государственнӧй услуга босьтӧм вылӧ шыӧдчысьлысь правояс урчитӧм.

3.6.4. Государственнӧй услуга сетӧм йылысь решение кӧ выльысь видлалӧм вылӧ подулӧн лӧб государственнӧй услуга подулавтӧг босьтӧм, административнӧй уджӧн лӧб тайӧ Административнӧй регламентлӧн 3.2. пунктын индӧм удж.

Административнӧй удж нуӧдӧм вылӧ меддыр кадыс мунӧ 15 минут.

3.6.5. Мутас органын государственнӧй услуга сетӧм йылысь решение бала дасьтӧм вӧсна кывкутысь специалист тӧдмӧдӧ государственнӧй услуга босьтысьӧс государственнӧй услуга сетӧм йылысь решение выльысь видлалӧм йылысь юӧрӧн лӧсялана уведомление мӧдӧдӧмӧн.

Административнӧй удж нуӧдӧм вылӧ меддыр кадыс мунӧ 10 минут.

3.6.6. Государственнӧй услуга сетны дугӧдӧм йылысь решение примитӧ мутас органын решение примитӧм вӧсна кывкутысь чина морт.

3.6.7. Мутас органын государственной услуга сетом йылысь решение бала дасьтом вöсна кывкутысь специалист дасьто государственной услуга сетны дугодом йылысь решение бала сэтшöмтор дырйи, кызди пасйöма тайö Административной регламентлön 2.3. пунктын, либö государственной услуга босьтысьлön шыöдчöмын индом подув серти, мый вöсна дугодсьö государственной услугаыс, да сетö сийöс мутас органын экспертиза вöсна кывкутысь специалистлы.

3.6.8. Государственной услуга сетны дугодом йылысь решение пуктысьсьö шыöдчысьлön личной делö государственной услуга сетны дугодом йылысь сёрнигижöдөн.

3.6.9. Государственной услуга сетны дугодом йылысь решение подув вылын мутас органын мынтöм котыртöм вöсна кывкутысь специалист дугдö сетны кагалы быдтöлысья пособие да кагалы быдтöлысья пособие дорö содтöд съом «Социальной дорйöм» уджтасö лöсялана юр пыртöмөн.

Государственной услуга сетомын öткажитöм йылысь решение примитöм кузя административной процедура вылö меддыр кадыс мунö 30 минутысь оз дырджык.

### 3.7. Государственной услуга подувтöг сетом дырйи съом бөр бергöдом

3.7.1. Государственной услуга подувтöг босьтöм (лишней босьтöм съом) дырйи государственной услуга босьтысьянь съом бергöдом вылö административной процедуралы подулön лö мутас органön лöсялана решение примитöм, кор эрдöдсьö государственной услуга босьтысьлön мыж вöсна государственной услуга подувтöг босьтöм (абу збыль юöрьясön документьяс сетом, сэтшöм юр дзебöм, мый тöдчö государственной услуга босьтан право вылö, кагалы быдтöлысья пособие да кагалы быдтöлысья пособие дорö содтöд съом ыжда вылö).

Сьом, мый лишней мынтöма государственной услуга босьтысьлы мутас органлön мыж вöсна, государственной услуга босьтысьянь съом оз бергöдсьы, артасян öшыбкаысь кызди. Артасян öшыбка дырйи ущербыс бергöдсьö мыжаслысь Россия Федерацияса законодательствоөн урчитöм рöрадок серти.

3.7.2. Государственной услуга подувтöг босьтöм кузя лöөмтор казялöм бöрын мутас органын государственной услуга сетом йылысь решение бала дасьтом вöсна кывкутысь специалист вöчö татшöм удж:

дасьто государственной услуга босьтысь дорö гижöда шыöдчöм, кöни вöзийö ас вöля серти бергöдны лишней босьтöм съом лöсялана съом мында мутас органлön рöштшöта тшöт вылö либö мутас органлön кассаö пуктöмөн;

вöзийö государственной услуга босьтысьлы гижны шыöдчöм, медым бергöдны лишней босьтöм съомсö водзö лоан мынтöмьяс тшöт весьтö (позьö сöмын öти и сийö жö мынтöмьяс кузя да сэки, кор лишней босьтöм съомсö мынтöма тайö финансöвöй во тшöт весьтö).

Административной удж нуöдом вылö меддыр кадыс мунö 20 минут.

Административной процедура бöртасön лö государственной услуга босьтысьлы подувтöг вуждöдöм съом мутас органлön рöштшöта тшöт вылö (мутас органлön кассаö) пуктöм.

3.7.3. Государственной услуга босьтысь кö öткажитчö ас вöля серти бергöдны лишней босьтöм съомсö, мутас органын государственной услуга сетом йылысь решение примитöм вöсна кывкутысь чина морт вермö примитны ёрдö искöвöй шыöдчöмөн лишней вуждöдöм съом босьтысьлысь бергöдом йылысь мутас органысь шыöдчöм йылысь решение.

Административной удж нуöдом вылö меддыр кадыс мунö 20 минут.

#### **4. Государственной услуга сетём бёрся контроль ну́дан пёрадок да формаяс**

4.1. Тайё Административной регламентлысь положенияяс да мукөд нормативной правовой акт, көнi индёма государственной услуга сетём дорё корёмьяс, пьдди пунктём да олёмö пёртём бёрся быдлуныя контроль нуөдö, а сiдзжö мутас органын решениеяс примитём вöсна кывкутысь чина йöзлысь решениеяс примитём бёрся видзöдö мутас органаса юрнуөдысь.

4.2. Государственной услуга сетёмлысь тырвыйöлун да качество планöвöя да непланöвöя прöверитан пёрадок да сёрсьöн-бёрсян мунанног, сы лыдын государственной услуга сетёмлысь тырвыйöлун да качество бёрся видзöдан пёрадок да формаяс.

4.2.1. Государственной услуга сетёмлысь тырвыйöлун да качество планöвöя прöверитöны куим онас оз тшöкыджыка Агентствоөн лöсьöдём быдвося планьяс серти, мый вынсьöдö Агентствоса юрнуөдысь.

Планöвöй прöверка нуөдсьö документарной прöверка формаын да (либö) ветлёмөн прöверка нуөдёмөн законодательствоөн урчитём пёрадок серти.

4.2.2. Непланöвöй прöверкаяс нуөдсьöны государственной услуга босьтём вылö сылысь правояс торкём йылысь шыөдчысьлөн торья шыөдчём серти.

Непланöвöй прöверка нуөдсьö документарной прöверка формаын да (либö) ветлёмөн прöверка нуөдёмөн законодательствоөн урчитём пёрадок серти.

4.3. Агентствоса чина йöз, Агентствоса мутас органьяс кывкутöны тайё Административной регламентлысь корёмьяс збыльмөдöмысь, удж вöчтöмысь (удж вöчтöмысь) да государственной услуга сетигөн примитём решениеясысь законодательство серти.

4.4. Агентствоса юрнуөдысь дорё гражданаён, налён öтувьяслөн да организацияяслөн шыөдчигөн вермасны котыртны комиссия, кытчö пыртасны гражданаөс, налысь öтувьяс да организацияяс петкөдлысьясöс, медым нуөдны государственной услуга сетёмлысь тырвыйöлун да качество прöверитём кузя непланöвöй прöверка.

#### **5. Чина мортлысь удж (удж вöчтём), а сiдзжö государственной услуга сетигөн сыён примитём решение обжалуйтан пёрадок**

5.1. Лоö кө торкёма государственной услуга сетигөн шыөдчысьлысь правояссьö, найö вермöны обжалуйтны несудебной ногөн либö ёрдын мутас органын решение примитём вöсна кывкутысь специалистлысь, мутас органын решение примитём вöсна кывкутысь чина мортлысь уджсö, удж вöчтёмсö да государственной услуга сетигөн примитём решениеяссö.

5.2. Государственной услуга сетигөн шыөдчысьяс вермöны обжалуйтны гижёмөн либö устня государственной услуга сетигөн мутас органын решение примитём вöсна кывкутысь специалистлысь, мутас органын решение примитём вöсна кывкутысь чина мортлысь уджсö, удж вöчтёмсö несудебной ногөн мутас органаса веськөдлысьлы либö Агентствоса юрнуөдысьлы.

5.3. Агентствоса юрнуөдысь дорё, мутас органаса юрнуөдысь дорё ас сёрниөн приём вылö шыөдчысьяслы позьö гижсьыны аслыс шыөдчигөн либö телефон номерьяс кузя шыөдчигөн, кутшöмьясöс пасйöма Öтуввез-сайтын да мутас органьясса юөртан стөндьясын (инпасьяссьö да телефоньяссьö пасйöма тайё Административной регламент дорё 1 №-а содтöдын да 2 №-а содтöдын).

5.4. Мутас органаса юрнуөдысь дорё либö Агентствоса юрнуөдысь дорё ас сёрниөн приём вылö шыөдчысьöс гижöдысь специалист юөртö шыөдчысьлы приёмлён кадпас йылысь, кад, места йылысь, приём нуөдысь чина мортлысь овсö, нимсö да вичсö.

Устной норасьём йылысь юөр гижсьö шыөдчысьлөн ас сёрниа приём карточкаö. Устной шыөдчöмын кө лөбмторьясыс тыдаланабсь да оз ков нуөдны содтөд прöверка,

гражданинлөн сѳгласие серти шыѳдчѳм вылас воча кывсѳ вермасны сетны устнѳя ас сѳрниа приѳм дырйи, мый йылысь гижѳд вѳчсьѳ гражданинлөн ас сѳрниа карточкаѳ.

Мукѳд случайын воча кывйыс гижѳмѳн сетсьѳ норасьѳмын сувтѳдѳм юалѳмьяс вылѳ.

5.5. Шыѳдчысьлѳн гижѳмѳн норасьѳм сетѳгѳн шыѳдчысьлысь норасьѳм видлалан кад оз вермы лоны 30 календарнѳй лунысь унджык мутас органын либѳ Агентствоын норасьѳмсѳ пасйѳмсянь.

Шоча овлан случай дырйи (прѳверка нуѳдѳгѳн), а сѳдзжѳ запроссѳ мукѳд органѳ да организацияѳ норасьѳм видлалѳм вылѳ колана документьяс босьтѳм могысь мѳдѳдѳгѳн мутас органа юрнуѳдысь либѳ Агентствоса юрнуѳдысь вермѳны нюжѳдны норасьѳм вылѳ видлалан кадсѳ 30 календарнѳй лунысь оз дырджык вылѳ шыѳдчысьлы та йылысь гижѳмѳн висьталѳмѳн.

5.6. Шыѳдчысьлѳн гижѳм шыѳдчѳмѳ колѳ пыртны татшѳм юѳр:

норасьѳм сетысь шыѳдчысьлысь ов, ним, вич, олан места либѳ овлан места;

мутас орган ним, кытчѳ ыстысьсѳ норасьѳмыс, мутас органа специалистлѳн, чина мортлѳн (эм кѳ юѳрыс) ов, ним, вич, решение, удж (удж вѳчтѳм), мый кузя норасьѳмыс;

мый йылысь решениеыс, уджыс (удж вѳчтѳмыс);

помкаяс, мый серти абу сѳгласлуныс решение, удж (удж вѳчтѳм) кузя, лѳѳмторьяс, мый серти шыѳдчысь лыддѳѳ, мый торкѳма сылысь правояс, вѳля да оланпасѳн дорьян интересьяс, артмѳдѳма мытшѳдьяс найѳс олѳмѳ пѳртѳм вылѳ либѳ оланпас торкѳмѳн сетѳма кутшѳмкѳ мог, решение киритѳм йылысь, мутас органа специалистлысь, чина мортлысь уджсѳ (удж вѳчтѳмсѳ) лыддыны оланпас торкѳм йылысь корѳмьяс, а сѳдзжѳ мукѳд юѳр, мый шыѳдчысь лыддѳѳ юѳртны коланаѳн;

аслас кырымпас да кадпас.

Норасьѳм дорѳ позьѳ пуктыны пасйѳм лѳѳмторьяссѳ эскѳдысь документ копияяс. Та дырйи норасьѳмын пасйысьсѳ став пуктѳм документ йылысь.

Шыѳдчысьлѳн эм право босьтны юѳр да документьяс, кутшѳмьяс колѳны норасьѳм подулалѳм да видлалѳм вылѳ.

5.7. Норасьѳм видлалѳм серти мутас органа юрнуѳдысь либѳ Агентствоса юрнуѳдысь примитѳны решение збыльмѳдны шыѳдчысьлысь корѳмьяссѳ либѳ ѳткажитны норасьѳмын.

5.8. Норасьѳм ыстысь шыѳдчысьлѳн норасьѳмас абу кѳ индѳма овсѳ да пошта инпассѳ, мый серти колѳ ыстыны воча кыв, норасьѳм вылѳ воча кывйыс оз сетсьы.

Индѳм норасьѳмын кѳ юѳртсьѳ сы йылысь, мый дасьтысьсѳ право торкалѳмтор, а сѳдзжѳ морт йылысь, кодѳ лѳсьѳдѳ, дасьтѳ либѳ вѳчис татшѳмторсѳ, норасьѳмсѳ колѳ ыстыны государственнѳй органѳ сылѳн компетенция серти.

Норасьѳмын, кѳнѳ эмѳсь ѳрччана либѳ увтыртана кывьяс, мутас органа специалистлѳн либѳ мутас органа, Агентствоса чина мортлѳн, а сѳдзжѳ сылѳн семьяѳ пырысьяслѳн олѳмлы, дзоньвидзалунлы да эмбурлы грѳзитѳм, мутас органа юрнуѳдысь либѳ Агентствоса юрнуѳдысь вермѳны воча кывсѳ юалѳмьяс вылѳ не сетны да юѳртны норасьѳм ыстысь шыѳдчысьлы, мый оз позь лѳкѳ пѳртны право.

Норасьѳмсѳ кѳ оз позь лыддыны, норасьѳм вылѳ воча кывйыс оз сетсьы, мый йылысь юѳртсьѳ шыѳдчысьлы, овсѳ да пошта инпассѳ позьѳ кѳ лыддыны.

Кор шыѳдчысьлѳн норасьѳмын сувтѳдѳма юалѳм, мый вылѳ унаысь нин вѳлѳ сетѳма воча кыв водзынджык сетлѳм юалѳмьяс вылѳ, да та дырйи норасьѳмын оз вайѳдсьыны выль лѳѳмторьяс, мутас органа юрнуѳдысь (юрнуѳдысьѳс вежысь) либѳ Агентствоса юрнуѳдысь (юрнуѳдысьѳс вежысь) вермѳны примитны решение подувтѳм шыѳдчѳм йылысь да дугѳдны шыѳдчыськѳд письмѳасьѳмсѳ сѳтшѳм условие дырйи, мый индѳм норасьѳмыс да водзынджык ыстылѳм норасьѳмьясыс мѳдѳдсьылісны ѳти и сѳйѳ жѳ органѳ либѳ ѳти и сѳйѳ жѳ чина мортлы. Тайѳ решениеѳн тѳдмѳдѳны норасьѳм ыстысь шыѳдчысьѳс.



Норасьомын сувтөдөм юалом выло кө воча кывсө оз позь сетны ськөд йитөдын, мый оз позь восьтыны государственной либө федеральной оланпасөн дорьян мөд сикас гусятор, норасьом ыстысь шыөдчысьлы юөртсьө, мый юалом выло воча кыв оз позь сетны индөм юөрьяс паськөдны позьтөмлун вöсна.

Сийө помкаяссө, мыйяс вöсна воча кывсө юалом вылас эз вөв позьянлун сетны, водзö выло вöли кө бырөдöма, шыөдчысь вермө выльысь шыөдчыны норасьомөн мутас органö либө Агентствоö.

Норасьом видлавны öткажитигөн помкаяссө индөмөн гижөм воча кыв ыстысьсö шыөдчысьлы мутас органын либө Агентствоын сийөс пасйөмсянь 30 календарной лунысь оз сёрджык.

5.9. Шыөдчысь вермө обжалуйтны мутас органьясса специалистьясьлысь да чина йөзлысь, Агентствоса чина йөзлысь уджсö (удж вöчтөмсö), а сідзжö государственной услуга сетигөн наөн примитөм решениеяссö ёрдын.

5.10. Шыөдчысь вермө сетны шыөдчөм куим төлысь чөжөн сийө лунсянь, кор сылы лои төдса сылысь правояс да вöля дзескөдөм йылысь, öтувья юрисдикцияа федеральной ёрдö олан места серти либө мутас органлөн места серти.

Кага выло быдтöлысья пособие  
да кага выло быдтöлысья пособие  
дорö содтөд сьöм индөм да мынтөм  
кузя государственной услуга сетан  
административной регламент дорö  
1 №-а СОДТÖД

## ЮӨРЪЯС

Коми Республикалөн йөзлы öтсөг сетан агентствоса мутас органьяслөн места йылысь да йитчан телефоньяс йылысь, көни примитöны кагалы быдтöлысья пособие индөм да мынтөм кузя государственной услуга выло документьяс

Мутас орган ним	Инпас	Электронной пошта инпас	Йитчан телефоньяс
1	2	3	4
Коми Республикаса йөзлы öтсөг сетан агентстволөн Сыктывкарын йөзлы öтсөг сетөмөн веськөдланін	167000, Сыктывкар, Ленин ул., 50 к.	social_syktyvkar@rkomi.ru	(88-212) 44-10-65
Коми Республикаса йөзлы öтсөг сетан агентстволөн Сыктывкарын Эжва районса йөзлы öтсөг сетөмөн веськөдланін	167021, Сыктывкар, Бумажникьяслөн шөртуй, 42 к.	social_ezhva@rkomi.ru	(88-212) 62-27-26 (факс)
Коми Республикаса йөзлы öтсөг сетан агентстволөн Воркута карын йөзлы öтсөг сетөмөн веськөдланін	169906, Воркута к., Паркдор ул., 32 к.	social_vorkuta@rkomi.ru	(88-2151) 3-39-48
Коми Республикаса йөзлы öтсөг сетан агентстволөн Вуктыл карын йөзлы öтсөг сетөмөн веськөдланін	169570, Вуктыл к., Комсомольской ул., 14 к.	social_vuktyl@rkomi.ru	(88-2146) 21-7-84 (факс)
Коми Республикаса йөзлы öтсөг сетан агентстволөн Инта карын йөзлы öтсөг сетөмөн веськөдланін	169841, Инта к., Куратов ул., 66 к.	social_inta@rkomi.ru	(88-2145) 3-01-99

1	2	3	4
Коми Республикаса йӧзлы отсӧг сетан агентстволӧн Печора карын йӧзлы отсӧг сетӧмӧн веськӧдланӧн	169600, Печора к., Мездлун ул., 10 к.	social_pechora@rkomi.ru	(88-2142) 7-17-76 (факс)
Коми Республикаса йӧзлы отсӧг сетан агентстволӧн Сосногорск карын йӧзлы отсӧг сетӧмӧн веськӧдланӧн	169501, Сосногорск к., Октябрь ул., 6 «А» к.	social_sosnogorsk@rkomi.ru	(88-2149) 5-52-31 5-56-52 (факс)
Коми Республикаса йӧзлы отсӧг сетан агентстволӧн Усинск карын йӧзлы отсӧг сетӧмӧн веськӧдланӧн	169710, Усинск к., Войкытшберд ул., 12 «А» к.	social_usinsk@rkomi.ru	(88-2144) 2-02-02
Коми Республикаса йӧзлы отсӧг сетан агентстволӧн Ухта карын йӧзлы отсӧг сетӧмӧн веськӧдланӧн	169300, Ухта к., Чибью ул., 14 к.	social_uhta@rkomi.ru	8(8-2147) 5-20-56 5-14-70 (факс)
	Документъяс прими- тӧны инпас серти: 169300, Ухта к., Стрӧйтчысьяс пр., 27к.	uszn_uhta@mail.ru	8(82147) 6-61-35 6-60-14 (факс)
Коми Республикаса йӧзлы отсӧг сетан агентстволӧн Изьва районын йӧзлы отсӧг сетӧмӧн веськӧдланӧн	169460, Изьва район, Изьва с., Берегвыв ул., 20 к.	social_izhma@rkomi.ru	(88-2140) 9-42-93 (факс)
Коми Республикаса йӧзлы отсӧг сетан агентстволӧн Княжпогост районын йӧзлы отсӧг сетӧмӧн веськӧдланӧн	169200, Емва к., Дзержинский ул., 108 к.	social_knyazhpogost@rkomi.ru	(88-2139) 2-43-39 (факс)
Коми Республикаса йӧзлы отсӧг сетан агентстволӧн Койгорт районын йӧзлы отсӧг сетӧмӧн веськӧдланӧн	168170, Койгорт район, Койгорт с., Эрдвыв ул., 22А к.	social_koigorodok@rkomi.ru	(88-2132) 9-17-57 (факс)
Коми Республикаса йӧзлы отсӧг сетан агентстволӧн Корткерӧс районын йӧзлы отсӧг сетӧмӧн веськӧдланӧн	168020, Корткерӧс район, Корткерӧс с., Первомай ул., 25 «А» к.	social_kortkeros@rkomi.ru	(88-2136) 9-23-91 (факс)
Коми Республикаса йӧзлы отсӧг сетан агентстволӧн Луздор районын йӧзлы отсӧг сетӧмӧн веськӧдланӧн	168130, Луздор район, Абъячой с., Шӧр ул., 4 к.	social_priluzie@rkomi.ru	(88-2133) 2-11-88 2-19-16 (факс)
Коми Республикаса йӧзлы отсӧг сетан агентстволӧн Сыктывдӧн районын йӧзлы отсӧг сетӧмӧн веськӧдланӧн	168220, Сыктывдӧн район, Вильгорт с., Гагарин ул., 5 к.	social_syktyvdin@rkomi.ru	(88-2130) 7-10-30 (факс)
Коми Республикаса йӧзлы отсӧг сетан агентстволӧн Сыктыв районын йӧзлы отсӧг сетӧмӧн веськӧдланӧн	168100, Сыктыв район, Визин с., Сӧветской ул., 39 к.	social_sysola@rkomi.ru	(88-2131) 9-20-58
Коми Республикаса йӧзлы отсӧг сетан агентстволӧн Мылдӧн районын йӧзлы отсӧг сетӧмӧн веськӧдланӧн	169420, Мылдӧн ккп., Сӧветской ул., 5 к.	social_tr_pechorsk@rkomi.ru	(88-2138) 9-11-77 (факс)
Коми Республикаса йӧзлы отсӧг сетан агентстволӧн Удора районын йӧзлы отсӧг сетӧмӧн веськӧдланӧн	169240, Удора район, Кослан с., Сӧветской ул., 2 к.	social_udora@rkomi.ru	(88-2135) 3-35-31 (факс)
Коми Республикаса йӧзлы отсӧг сетан агентстволӧн Емдӧн районын йӧзлы отсӧг сетӧмӧн веськӧдланӧн	169040, Емдӧн район, Айкатыла с., Шӧр ул., 112 к.	social_u_vym@rkomi.ru	(88-2134) 2-01-81

1	2	3	4
Коми Республикаса йӧзлы отсӧг сетан агентстволӧн Куломдін районын йӧзлы отсӧг сетӧмӧн веськӧдланін	168060, Куломдін район, Куломдін с., Сӧветскӧй ул., 37 к.	social_u_kulom@rkomi.ru	(88-2137) 9-40-08 (факс)
Коми Республикаса йӧзлы отсӧг сетан агентстволӧн Чилимдін районын йӧзлы отсӧг сетӧмӧн веськӧдланін	169480, Чилимдін район, Чилимдін с., Сӧветскӧй ул., 109 к.	social_u_cilma@rkomi.ru	(88-2141) 9-15-30 (факс)

Кага вылӧ быдтӧлысса пособие да кага вылӧ быдтӧлысса пособие  
дорӧ содтӧд сӧм индӧм да мынтӧм йылысь государственнӧй  
услуга сетӧм кузя Коми Республикаса йӧзлы отсӧг сетан  
агентстволӧн мутас органъяслӧн уджалан  
**ГРАФИК** (режим)

вьельлун	9.00–17.00
вторник	12.00–20.00
среда	9.00–17.00
четверг	11.00–19.00
пекнича	9.00–17.00.

Уджалысьяслы шойчӧм да сӧйӧм вылӧ кадусь сетсьӧ Коми Республикаса йӧзлы  
отсӧг сетан агентстволӧн мутас органъяслӧн уджалан пытшкӧсса распорядоклӧн  
правилӧяс серти.

Коми Республикаса йӧзлы отсӧг сетан агентстволӧн мутас органъяслӧн уджалан  
график (режим) вермас вежсьыны мутаслӧн природно-климатическӧй условияс серти,  
ӧтувьят транспортлӧн уджалан график (режим) серти.

Кага вылӧ быдтӧлысса пособие  
да кага вылӧ быдтӧлысса пособие  
дорӧ содтӧд сӧм индӧм да мынтӧм  
кузя государственнӧй услуга сетан  
административнӧй регламент дорӧ  
2 №-а СОДТӧД

Коми Республикалӧн йӧзлы отсӧг сетан агентстволӧн  
места йылысь да йитчан телефонъяс йылысь  
**ЮӦРЪЯС**

Коми Республикалӧн йӧзлы отсӧг сетан агентство:  
<http://agentsoc.rkomi.ru/index.html>  
Сыктывкар, 167610, ГСП, Интернациональнӧй ул., 174 к.,  
[agentsoc@mail.ru](mailto:agentsoc@mail.ru), 24-15-01, т/факс: 24-24-84

Чина мортлӧн О.Н.В.	Кабинет №	Йитчан телефонъяс	Волысьясӧс примитан кад
Крылов Андрей Николаевич – юрнуӧдысь	29	24-15-01	9.00-сянь 13.00-ӧдз тӧлысьлӧн быд медводдза четверг
Мищенко Лариса Ивановна – юрнуӧдысьӧс вежысь	16	20-37-25	9.00-сянь 13.00-ӧдз тӧлысьлӧн быд нельӧд четверг
Матухно Светлана Витальевна – социальнӧй мынтӧм юкӧнса начальник	12, 18, 21	20-37-26	9.00-сянь 13.00-ӧдз, 14.00-сянь 17.30-ӧдз быд среда (бокысь воюмаяслы – быд лун)

Кага выло быдтöлысса пособие  
да кага выло быдтöлысса пособие  
дорö содтöд сьöм индöм да мынтöм  
кузя государственной услуга сетан  
административной регламент дорö  
3 №-а СОДТОД

## Государственной услуга сетöм выло колана документ

**ЛЫДЬÖГ**

Ним	<b>2005 вося январ 1 лунöдз</b> чужöм, пи (ныв) пыдди босьтöм, опека (попечительство) улö примитöм быд кагалы быдтöлысса пособие	<b>2005 вося январ 1 лун бöрын</b> чужöм, пи (ныв) пыдди босьтöм, опека (попечительство) улö примитöм быд кагалы быдтöлысса пособие
1	2	3
Быть сетан документъяс	1) шыöдчöм; 2) бать-мамлөн (пи (ныв) пыдди босьтысьяслөн, опекуньяслөн либö попечительяслөн) паспортъяс; 3) кага чужöм йылысь эскöдан гижöд; 4) олан местасянь семьяö пырысьяс йылысь справка; 5) общеобразовательной учреждениен кагалөн велöдчöм йылысь (кага выло, кодлы 16 арöсысь унджык) справка; 6) документъяс, кутшöмъяс колöны семьялысь быд морт выло чöжöс арталöм могысь, медым босьтны пособие выло право;	6) семьяöс гöля олысьöн лыддьöм йылысь справка либö документъяс, кутшöмъяс колöны семьяöс гöля олысьöн лыддьöм выло
Вежсис кö олан места	воддза олан места серти пособие мынтöм (абу мынтöм йылысь) справка	
Пи (ныв) пыдди босьтöм, опека (попечительство) улö босьтöм челядьлы	а) кагаöс пи (ныв) пыдди босьтöм, опека либö попечительство индöм йылысь уполномочитöм органлөн решение; б) кага видзöм выло сьöм абу босьтöм йылысь лöсялана органлөн справка	
Öтка мамъяслөн челядьлы	Гражданалысь оланног пасъялан органысь справка (25 №-а форма), медым кага чужöм йылысь эскöдан гижöдö пасйыны кагалөн бать йылысь юбръяс (сыысь öтдор, кор кага чужöм йылысь эскöдан гижöдын «бать» графаын прочерк).	
Челядьлы, кодъяслөн бать-мамыс пышъялöны алимент мынтöмысь, либö Россия Федерация-са законодательствон артыштöм мукöдтор дырйи, кор алиментсö перйыны позянлуныс абу	а) пытшкöс делöяс органъясысь справка (уведомление) сы йылысь, мый тöлысса кадөн корсян уджйöза мортлысь оланинсö абу тöдмалöма; б) лöсялана учреждениесянь справка корсян уджйöза мортлысь оланин йылысь (пукалö мыж вöсна, арестуйтöма, мырдөн бурдöдчöм улын, мöдöдöма судебно-медицинской экспертиза выло либö мукöд помка серти) да сылөн абу удждоныс, медым збыльмöдны ёрдлысь решениесö (ёрдысьлысь шуöмсö); в) лöсялана органсянь ёрдлысь решениесö (ёрдысьлысь шуöмсö) збыльмöдтöмлөн помкаяс йылысь справка ; г) пытшкöс делöяс органъясса паспортно-визöвöй службаысь гражданинлөн суйöр сайö пыр кезлö овны мунöм йылысь справка, а сиджö лöсялана органсянь юр алимент перйöм йылысь ёрдлысь решение збыльмöдтöм йылысь, олö кö уджйöза мортыс йöз государствоын, кодкöд Россия Федерациялөн кырымалöма правовой отсöг йылысь сёрнитчöм.	
Призыв серти служитысь военнотружачий-яслөн челядьлы	военной комиссариатъяс справка сы йылысь, мый кагалөн батыс военной служба вылын призыв серти.	

1	2	3
2005 вося январ 1 лундз чужом, пи (ныв) пыдди босьтом, опека (попечительство) улө примитом быд кагалы пособие дорь содтөд сьом	1) шыодчом; 2) семьяос гөля олысьон шуом йылысь справка либө семьяос гөля олысьон шуом вылө документьяс; 3) воддза олан места серти содтөд сьом мынтөм (абу мынтөм йылысь) справка (вежсис кө олан места).	

Кага вылө быдтөлысья пособие да кага вылө быдтөлысья пособие дорь содтөд сьом индом да мынтөм кузя государственной услуга сетан административной регламент дорь 4 №-а СОДТӨД

### Расписка

Гр. шыодчомсө да документьяссө \_\_\_\_\_  
примитис:

Шыодчом пасьян номер	Документьяс сетан кадпас	Специалистлөн кырымпас (кырымпас гөгөрвоёдөм)

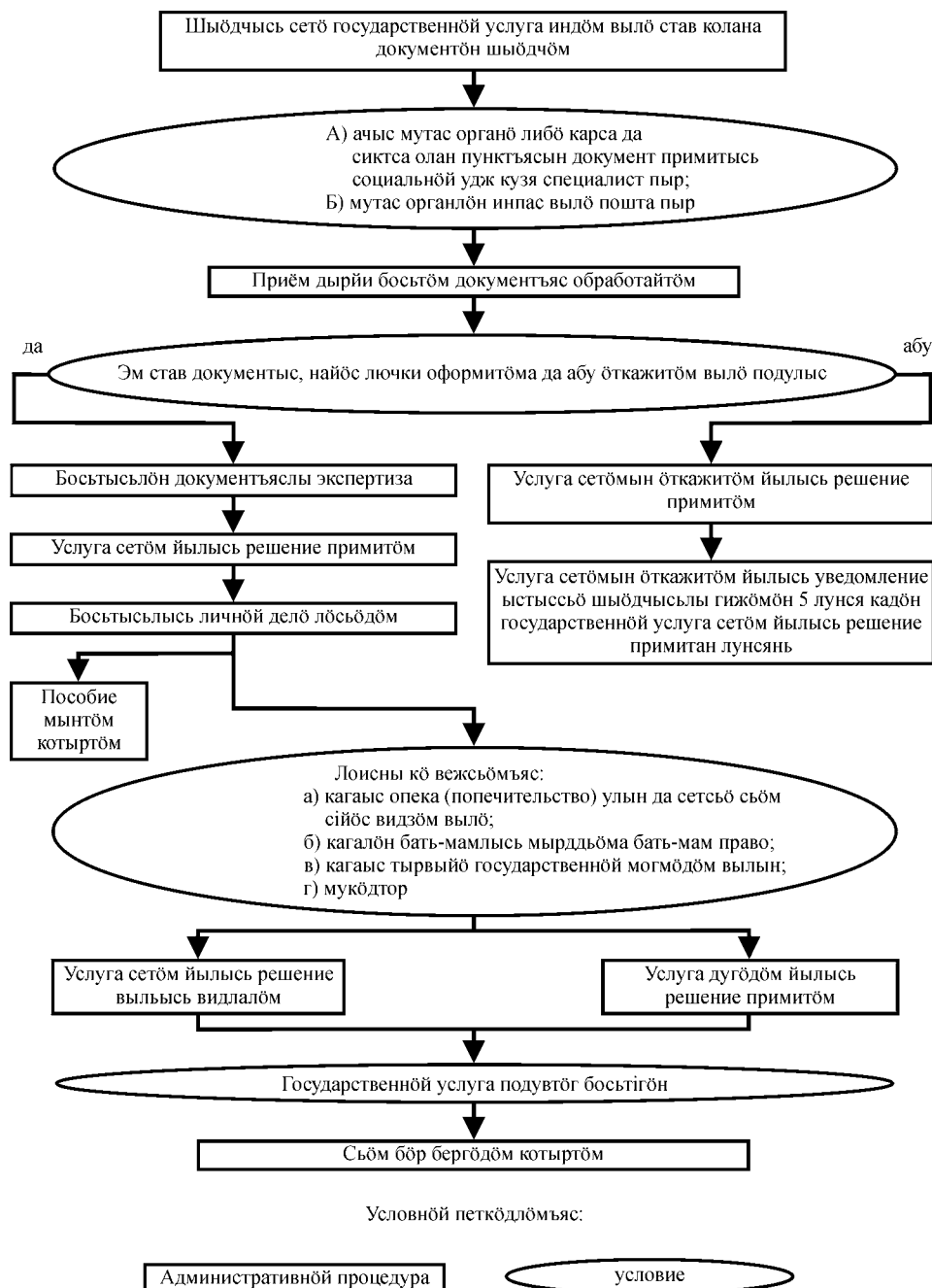
Вылысь волөмлөн кадпас \_\_\_\_\_

Телефон номер \_\_\_\_\_

Уджалан режим \_\_\_\_\_

Кага выlö быдтöлыся пособие да кага выlö быдтöлыся пособие дорö содтöд сьöм индöм да мынтöм кузя государственной услуга сетан административной регламент дорö 5 №-а СОДТОД

Государственной услуга сетан  
СХЕМА



Кага вылõ быдтõлысса пособие да кага вылõ быдтõлысса пособие дорõ содтõд сьõм индõм да мынтõм кузя государственнõй услуга сетан административнõй регламент дорõ 6 №-а СОДТОД

Йõзлы отсõг сетõмõн веськõдланинõ (кар, район ним)

\_\_\_\_\_ -сянь  
кодì олõ инпас серти: \_\_\_\_\_  
йитчан тел.: \_\_\_\_\_  
паспорт серия \_\_\_\_\_ номер \_\_\_\_\_  
сетан кадпас да места \_\_\_\_\_  
чужан кадпас \_\_\_\_\_

**Шыõдчõм**

Кора индыны менам семьяса кага/челядь вылõ быдтõлысса пособие :

Ов, ним, вич	Чужан кадпас	Документысь юбрьяс (номер, серия, сетан кадпас да места)	Рõдвуж йитõд
1.			
2.			

Ас кадõ кõсйися юõртны Йõзлы отсõг сетõмõн веськõдланинлы, лоасны кõ вежсьõмьяс, мый вõсна вежсьõ государственнõй пособие челядя гражданалы, либõ мынтõмыс дугõдсьõ.

Шыõдчõмкõд сета:

1.	Батьлõн либõ мамлõн, пи (ныв) пыдди босьтысьлõн, опекуллõн либõ попечительлõн) паспорт копия	
2.	Кага чужõм йылысь эскõдан гижõд копия	
3.	Семьяõ пырысьяс йылысь оланинсянь справка	
4.	Семьяõс гõля олысьõн лыддьõм йылысь справка (2005 вося январ 1 лун бõрын чужõм челядьлы)	
5.	Уджпас небõг копия	
6.	Загсысь справка (ф.ф. 24, 25)	
7.	Гозьялõн юксьõм (гõтрасьõм) йылысь эскõдан гижõд копия	
8.	Сберегательнõй книжкакысь тшõт копия	
9.	Удждон йылысь справка	
10.	Алимент кузя юбрьяс	
11.	Школасянь справка	
12.		

Менõ õлõдисны кывкутõм йылысь тõдõмõн абу збыль юбрьяс сетõмысь, чõжõс дзебõмысь, мый тõдчõ пособие босьтан право вылõ.

Сьõмсõ кора меным ыстыны:

А) Федеральнõй пошта связь юкõн пыр \_\_\_\_\_

Б) Финансово-кредитнõй учреждение пыр \_\_\_\_\_

№-а юкõнын \_\_\_\_\_ №-а филиалын \_\_\_\_\_

№-а тшõт

200 \_\_\_\_ вося \_\_\_\_\_ «\_\_» лун Шыõдчысьлõн кырымпас \_\_\_\_\_

Специалистлõн кырымпас \_\_\_\_\_





Ме сӱглас, медым менсьым персональной юбрьяссӱ, сы лыдын: ов, ним, вич, чужан во, тӱлысь, лун, чужан места, инпас, семейной, социальной, эмбур положение, образование, уджсикас, чӱжӱс, мӱд сикас юбр кутасны *обрабатывайтны, видзны, комплек- туйтны, артавны, используйтны, сы лыдын сетны (олӱмӱ пӱртысь федеральной власьт органьяслӱн мутас органьяслы, Коми Республикаса олӱмӱ пӱртысь власьт органьяслы, меставывса асвеськӱдлан органьяслы да мукӱд организациялы)* кызди автоматизация средствоясӱн, сӱдзи и сытӱг, медым примитны государственной социальной отсӱг сетӱм могысь решение, сетны социальной отсӱг сетан мераяс да став социальной услугасӱ коланлун быртӱдз 200\_\_ вося \_\_\_\_\_-ӱдз.  
(либӱ индыны кадпас)

Условиеясӱн, правилӱясӱн и кадпасьясӱн тӱдмаси.

Шыӱдчӱмсӱ гижӱма 200\_\_ вося \_\_\_\_\_ «\_\_» лунся эсканпас серти.

\_\_\_\_\_  
(кадпас)

\_\_\_\_\_  
Кырымпас

Кага вылӱ быдтӱлысья пособие да кага вылӱ быдтӱлысья пособие дорӱ содтӱд сӱм индӱм да мынтӱм кузя государственной услуга сетан административной регламент дорӱ 8 №-а СОДТӱД

Йӱзлы отсӱг сетан мутас орган ним  
Государственной пособие ӱткажитӱм йылысь решение  
№ \_\_\_\_\_-сянь

Гр. \_\_\_\_\_,  
(шыӱдчысьлӱн тыр ов, ним, вич)

кодӱ олӱ татшӱм инпас серти \_\_\_\_\_,  
(шыӱдчысьлӱн инпас)

Шыӱдчис \_\_\_\_\_,  
(йӱзлы отсӱг сетан орган ним)

пособиела \_\_\_\_\_,  
(пособие ним, мый вӱсна вӱлӱ шыӱдчӱма)

пособие индӱм йылысь шыӱдчӱм воис \_\_\_\_\_ вося \_\_\_\_\_ «\_\_» лунӱ  
да пасйӱма \_\_\_\_\_ № улын

Пособие индӱм йылысь шыӱдчӱм видлалӱм бӱрын \_\_\_\_\_

\_\_\_\_\_  
(пособие ним, мый вӱсна вӱлӱ шыӱдчӱма, кага вылӱ быдтӱлысья пособиела да кага чужӱм дырйи ӱтчыл  
сетан пособиела шыӱдчигӱн индыны, кутшӱм кага кузя индысьсӱ ӱткажитӱм йылысь решение)

примитӱма пособие индӱмын ӱткажитӱм йылысь решение \_\_\_\_\_

\_\_\_\_\_  
(ӱнӱя законодательство вылӱ ыстысьмӱн пособие индӱмын ӱткажитан помка)

Шыӱдчысьлы бӱр сетӱма документьяс, мый вӱлӱ сетӱма пособие индӱм вылӱ

Д/в №	Документ ним	Подлинник либӱ копия сетӱм йылысь пасйӱд	Кымын экземпляр
1.			
2.			
3.			

Документьяссӱ ыстӱма шыӱдчысьлы \_\_\_\_\_ вося \_\_\_\_\_ «\_\_» лунӱ \_\_\_\_\_ исх. №

(Йӱзлы отсӱг сетан органса юрнудысьлӱн кырымпас)

П.М.

## КОМИ РЕСПУБЛИКАСА ТАРИФ СЛУЖБАЛӦН ТШӦКТӦД

(Пасйӧма Коми Республикаса Юралысьлӧн да Коми Республикаса Правительстволӧн Администрацяӧн  
2009 во август 21 лунся 11-740-2009 №-а реестр)

### 518 Коми Республикаса тариф службаын ас сёрниӧн гражданаӧс примитӧм лӧсьӧдӧм йылысь<sup>3</sup>

«Россия Федерацияын гражданагысь шыӧдчӧмгяс видлалан пӧрадок йылысь»  
2006 во май 2 лунся 59-ФЗ №-а Федеральнӧй оланпас серти

#### ТШӦКТА:

1. Вынсьӧдны Коми Республикалӧн тариф службаса юрнуӧдысьӧн да сійӧс вежысьясӧн гражданаӧс ас сёрниӧн примитан график содтӧдын индӧм серти.

2. Урчитны, мый Коми Республикалӧн тариф службаса юрнуӧдысьӧн да сійӧс вежысьясӧн гражданаӧс ас сёрниӧн примитӧны Коми Республикаса тариф службалӧн места серти.

3. Индыны, мый Коми Республикаса муниципальнӧй юкӧнгясӧ ветлӧмӧн Коми Республикалӧн тариф службаса юрнуӧдысьӧн да сійӧс вежысьясӧн гражданаӧс ас сёрниӧн примитӧмыс нуӧдсьӧ Коми Республикалӧн тариф службаса юрнуӧдысьлӧн решение серти Коми Республикалӧн тариф службаӧ лӧсялана шыӧдчӧмгяс воӧм бӧрын.

4. Коми Республикалӧн тариф службаса юрнуӧдысьӧн да сійӧс вежысьясӧн гражданаӧс ас сёрниӧн примитӧмсӧ котыртӧм кузя уджсӧ вӧчны Коми Республикалӧн тариф службаын государственнӧй власьт органгьяскӧд да ФСТ-кӧд удж нуӧдысь юкӧнса начальниклы либӧ сійӧс вежысь мортлы.

5. Урчитны, мый водзвыв сёрнитны да ас сёрниӧн Коми Республикалӧн тариф службаса юрнуӧдысь да сійӧс вежысьяс дорӧ гижӧдны кутас Коми Республикалӧн тариф службаын государственнӧй власьт органгьяскӧд да ФСТ-кӧд удж нуӧдысь юкӧнса начальник либӧ сійӧс вежысь морт уджалан лунгьясӧ выльлунӧ да воторникӧ Коми Республикалӧн тариф службаса уджалан режим серти, но ас сёрниӧн примитан лунӧдз 5 уджалан лунысь оз сёрджык.

6. Тайӧ тшӧктӧд олӧмӧ пӧртӧм бӧрся кута видзӧдны ачым.

Юрнуӧдысь

А.И. ШЕРЕМЕТ

Сыктывкар  
2009 вося август 10 лун  
58-ОД №

ВЫНСӦДӦМА  
Коми Республикалӧн тариф службаса  
2009 во август 10 лунся 58-ОД №-а тшӧктӧдӧн  
(СОДТӦД)

Коми Республикалӧн тариф службаса юрнуӧдысьӧн  
да сійӧс вежысьясӧн гражданаӧс ас сёрниӧн примитан

#### ГРАФИК

Ов, ним, вич	Чин	Примитан лунгьяс
1	2	3
Шеремет Андрей Иванович	Коми Республикалӧн тариф службаса юрнуӧдысь	Тӧлысьлӧн медводдза да коймӧд воторник 15 час 00 минутсянь 18 час 00 минутӧдз

<sup>3</sup> Документсӧ официальнӧя йӧзӧдӧма медводдзаясь

1	2	3
Калимов Сергей Геннадьевич	Коми Республикалӧн тариф службаса юрнӧдысьӧс медводдза вежысь	Тӧлысьлӧн мӧд да нӧльӧд вторник 15 час 00 минутсянь 18 час 00 минутӧдз
Новоселова Татьяна Петровна	Коми Республикалӧн тариф службаса юрнӧдысьӧс вежысь	Тӧлысьлӧн медводдза да коймӧд вторник 15 час 00 минутсянь 18 час 00 минутӧдз
Перваков Илья Евгеньевич	Коми Республикалӧн тариф службаса юрнӧдысьӧс вежысь	Тӧлысьлӧн мӧд да нӧльӧд вторник 15 час 00 минутсянь 18 час 00 минутӧдз

## КОМИ РЕСПУБЛИКАСА ТАРИФ СЛУЖБАЛӦН ТШӦКТӦД

(Пасйӧма Коми Республикаса Юралысьлӧн да Коми Республикаса Правительстволӧн Администрацияӧн  
2009 во август 21 лунся 11-741-2009 №-а реестр)

### **519 «Мылдин районн олысьясӧс социальнӧя могмӧдан мутасса шӧрин» Коми Республикаса государственнӧй учреждениӧн Коми Республикаса олысьяслы сетан социальнӧй услугаяс вылӧ тарифьяс вынсьӧдӧм йылысь» Коми Республикаса тариф службалӧн 2009 во июль 29 лунся 65/1 №-а тшӧктӧдӧ вежсьӧмьяс пыртӧм йылысь<sup>4</sup>**

«Коми Республикаын гражданаӧс социальнӧя могмӧдан государственнӧй учреждениясӧн сетан социальнӧй услугаяс вылӧ тарифьяс вынсьӧдӧм йылысь» Коми Республикаса Правительстволӧн 2003 во декабр 29 лунся 292 №-а шуӧм серти

ТШӦКТА:

1. Пыртны «Мылдин районн олысьясӧс социальнӧя могмӧдан мутасса шӧрин» Коми Республикаса государственнӧй учреждениӧн Коми Республикаса олысьяслы сетан социальнӧй услугаяс вылӧ тарифьяс вынсьӧдӧм йылысь» Коми Республикаса тариф службалӧн 2009 во июль 29 лунся 65/1 №-а тшӧктӧдӧ татшӧм вежсьӧмьяс:

Тшӧктӧдлӧн нимын, 1 да 2 пунктъясын, 1 №-а да 2 №-а содтӧдьяслӧн нимъясын «Мылдин районн олысьясӧс социальнӧя могмӧдан мутасса шӧрин» кывъяс вежны «Мылдин районн олысьясӧс социальнӧя могмӧдан мутасса ӧтувья шӧрин» кывъясӧн.

2. Тайӧ тшӧктӧдыс вынсялӧ индӧм пӧрадок серти.

Юрнӧдысь

А.И. ШЕРЕМЕТ

Сыктывкар  
2009 вося август 12 лун  
69/1 №

<sup>4</sup> Документсӧ официальнӧя йӧзӧдӧма медводдзаясь

## КОМИ РЕСПУБЛИКАСА ТАРИФ СЛУЖБАЛӨН ТШӨКТӨД

(Пасйöма Коми Республикаса Юралысьлөн да Коми Республикаса Правительстволөн Администрацияөн  
2009 во август 21 лунся 11-742-2009 №-а реестр)

### **520 «Луздор районын олысьясöс социальнöя могмöдан шöрин» Коми Республикаса государственнöй учреждениеөн Коми Республикаса олысьяслы сетан социальнöй услугаяс вылö тарифьяс вынсьöдöм йылысь<sup>5</sup>**

«Доньясөн (тарифьясөн) государствосянь бурджыка веськöдлöм йылысь» Россия Федерацияса Правительстволөн 1995 во март 7 лунся 239 №-а шуöм серти, «Коми Республикаын гражданаöс социальнöя могмöдан государственнöй учреждениеясөн сетан социальнöй услугаяс вылö тарифьяс вынсьöдöм йылысь» Коми Республикаса Правительстволөн 2003 во декабр 29 лунся 292 №-а шуöм серти, «Коми Республикаса олысьяслы социальнöй службаясөн сетан гарантируйтöм социальнöй услугаяслөн республиканскöй лыддьöг йылысь да содтöд социальнöй услугаяслөн лыддьöг йылысь» Коми Республикаса Правительстволөн 2005 во июнь 24 лунся 150 №-а шуöм серти

#### ТШӨКТА:

1. Вынсьöдны «Луздор районын олысьясöс социальнöя могмöдан шöрин» Коми Республикаса государственнöй учреждениеөн Коми Республикаса олысьяслы сетан гарантируйтöм социальнöй услугаяс вылö тарифьяс 1 содтöдын индöм серти.

2. Вынсьöдны «Луздор районын олысьясöс социальнöя могмöдан шöрин» Коми Республикаса государственнöй учреждениеөн Коми Республикаса олысьяслы сетан содтöд социальнöй услугаяс вылö тарифьяс 2 содтöдын индöм серти.

3. Тайö тшöктöдыс вынсялö индöм пöрадок серти.

Юрнуöдысь

А.И. ШЕРЕМЕТ

Сыктывкар  
2009 вося август 13 лун  
70/1 №

ВЫНСЬÖДÖМА  
Коми Республикаса тариф службалөн  
2009 во август 13 лунся 70/1 №-а тшöктöдөн  
(1 СОДТÖД)

«Луздор районын олысьясöс социальнöя могмöдан шöрин» Коми  
Республикаса государственнöй учреждениеөн Коми Республикаса  
олысьяслы сетан гарантируйтöм социальнöй услугаяс вылö

#### ТАРИФЬАС

№	Услуга ним	Öти услуга вылö тариф, шайт
1	2	3
1.	Социально-бытöвöй услугаяс	
1.1.	Гортö сёян-юан, пöсь сёян ньöбöм да вайöм	32,30
1.2.	Сёян дасьтöмын отсалöм	22,60
1.3.	Медколана промышленнöй вузöс ньöбöм да гортö вайöм	19,40
1.4.	Гортö ва вайöм ( ваён öтув могмöдтöм олан керкаясын олысьяслы)	19,40

<sup>5</sup> Документсö официальнöя йöзöдöма медводдзаясь

1	2	3
1.5.	Гортын пач ломтӧм (шоныдӧн ӧтув могмӧдтӧм олан керкаясын олысьяслы)	9,70
1.6.	Лым весалӧм	19,40
1.7.	Ломтас ньӧбны отсалӧм (олысьяслы, кодъяслы оз во ӧтувъя шоныд)	19,40
1.8.	Песласяніӧ, химическӧя весаланіӧ, дзоньталаніӧ кӧлуй сетӧм да бӧр босьтӧм	19,40
1.9.	Олан жыр дзоньтавны котыртӧмын отсалӧм	25,90
1.10.	Олан жыр пелькӧдны отсалӧм	22,60
1.11.	Оланінысь да коммунальнӧй услугаысь мынтысьӧмын отсӧг сетӧм	16,20
1.12.	Вузасян, оланін да коммунальнӧй овмӧс, быт услугаӧн могмӧдан, связь предприятиеясӧн да йӧзлы услуга сетысь мукӧд предприятиеӧн услуга сетӧмын олан районн ы отсӧг сетӧм	16,20
1.13.	Письмӧ гижны да лыддыны отсалӧм	3,20
1.14.	Небӧгӧн, журналӧн да газетӧн могмӧдӧмын отсалӧм	6,50
1.15.	Театрӧ, ыставка вылӧ да мукӧд культурнӧй мероприятие вылӧ ветлыны отсалӧм	12,90
1.16.	Стационарнӧй учреждениӧ мӧдӧдны отсалӧм	12,90
1.17.	Град йӧрын удж котыртӧмын отсалӧм	32,30
1.18.	Ритуальнӧй услуга котыртӧм	32,30
2.	Социально-медицинскӧй услугаыс	
2.1.	Медицинскӧй отсӧг нуӧдны отсалӧм сы мында, мыйта вынсьӧдӧма лӧсялана во вылӧ дон босьттӧг медицина отсӧгсӧ Коми Республика мутасын Россия Федерацияса гражданалы государственнӧй гарантияс уджтасӧн	19,40
2.2.	Медико-социальнӧй экспертиза нуӧдны отсалӧм	19,40
2.3.	Врачлӧн кывкӧртӧд серти лекарствӧн да медицина тӧдчанлуна кӧлуйӧн могмӧдны отсалӧм	9,70
2.4.	Социально-медицинскӧй тӧдчанлуна реабилитационнӧй мероприятиеяс нуӧдны отсалӧм, сы лыдын инвалидыяслы быдӧнлы торъя реабилитируйтан уджтас серти	19,40
2.5.	Врач вотӧдз энӧвты позьтӧм отсӧг сетӧм (корны врачӧс гортӧ, могмӧдан йӧзӧс колльӧдны йӧзлысь дзоньвидзалун бурдӧдан органъяслӧн учреждениясӧ, видлавны могмӧдан йӧзӧс тайӧ учреждениясын)	19,40
2.6.	Отсавны водны больничӧ	25,90
2.7.	Колльӧдны йӧзлысь дзоньвидзалун бурдӧдан да профилактика учреждениясӧ	25,90
2.8.	Отсавны могмӧдны реабилитируйтан техническӧй средствоясӧн, босьтны протезно-ортопедическӧй и слухопротезнӧй отсӧг	25,90
2.9.	Видзӧдны дзоньвидзалун бӧрся(мерайтны температура, мерайтны артериальнӧй давление)	9,70
2.10.	Нуӧдны медицинскӧй услугаыс врачлӧн тшӧктӧм серти	12,90
2.11.	Велӧдны рӧдвужсӧ дӧзьбритны висысьсӧ	19,40
2.12.	Санитарно-гигиеническӧй услугаыс	
2.12.1.	Вӧчны нейджыд туалет: чышкавны, мысыкыштны висысьсӧ, петкӧдны судно	29,10
2.12.2.	Мысыкавны куйлысь висысьсӧс ставнас ваннаын	32,30
2.12.3.	Мысыкавны юр	25,90
2.12.4.	Небзьӧдны да шырны гыж	25,90
2.12.5.	Шырны юрси, бритны	25,90
2.12.6.	Вежны узылан кӧлуй да узылан дӧрӧм-гач	29,10
2.12.7.	Вежны узылан кӧлуй да узылан дӧрӧм-гач	22,60
3.	Социально-психологическӧй услугаыс	
3.1.	Энӧвты позьтӧм психологическӧй отсӧг телефон пыр	19,40
3.2.	Сетны психологическӧй отсӧг, сы лыдын сӧрнитны, варовитны, кывзыны, ышӧдны, тшӧктыны лоны збодерӧн, психологическӧй отсӧг сетны гортын могмӧдан йӧзлы	19,40
4.	Социально-педагогическӧй услугаыс	

1	2	3
4.1.	Отсавны босътны тѳдѳмлун либѳ уджсикас	19,40
5.	Социально-экономической услугагяс	
5.1.	Отсавны босътны став колана социальной отсѳгсѳ законодательство серти	19,40
5.2.	Отсавны уджѳн могмѳдѳм кузя	19,40
6.	Социально-правовой услуги	
6.1.	Консультируйтны юалѳмъяс кузя, мый йитчѳма гражданаѳс социальнойнѳ могмѳдѳм вылѳ правокѳд да налысь интересъяс дорйѳмкѳд	19,40
6.2.	Отсавны гижавны документъяс	19,40
6.3.	Доверенносът серти босътны пенсия, пособие, мукѳд социальной мынтан сѳѳм	19,40
6.4.	Отсавны босътны юридической отсѳг да правовой услуга	19,40

ВЫНСЪѳДѳМА  
Коми Республикаса тариф службалѳн  
2009 во август 13 лунся 70/1 №-а тшѳктѳдѳн  
(2 СОДТѳД)

«Луздор районнн олысъясѳс социальнойнѳ могмѳдан шѳрин» Коми  
Республикаса государственной учреждениеѳн Коми Республикаса  
олысъяслы сетан содтѳд социальнойнѳ услугагяс вылѳ

#### ТАРИФЪЯС

№	Услуга ним	Мерайтан единица	ѳти услуга вылѳ тариф, шайт
1	2	3	4
1.	Олан жыръяс, лоджияс, верандаяс да террасаяс дзонъталѳм, лѳсъѳдѳм да мичмѳдѳм кузя услугагяс		
1.1.	Белитчан сорас дасъѳтм	3 л	9,10
1.2.	Пач, стен белитѳм	1 кв. м	9,10
1.3.	Пѳтѳлѳк белитѳм	1 кв. м	18,10
1.4.	Растворѳн потас мавтѳм	1 м	18,10
1.5.	Стен, потолок клеитѳм вылѳ раствор (клей) дасъѳтм	3 л	18,10
1.6.	Важ шпалер нетшкѳм	1 кв. м	18,10
1.7.	Пѳтѳлѳк клеитѳм кежлѳ дасъѳтм	1 кв. м	27,20
1.8.	Пѳтѳлѳк шпалерѳн, пѳтѳлѳк плиткаиѳн клеитѳм	1 кв. м	54,40
1.9.	Стен шпалерѳн клеитѳм	1 кв. м	18,10
1.10.	Важ краска весалѳм (джоджысь, стенись, пѳтѳлѳкысь, ѳшиньысь, ѳдзѳсысь, ломтан батареясысь)	1 кв. м	36,30
1.11.	Кистьѳн джодж, стен, пѳтѳлѳк мавтѳм	1 кв. м	18,10
1.12.	Кистьѳн ѳшинь, ѳдзѳс, ломтан батареясы мавтѳм	1 пог. м	45,30
1.13.	Тѳв кежлѳ ѳшинь сюялѳм	1 ѳшинь	27,20
2.	Олан жыръяс, лоджияс, верандаяс да террасаяс пелькѳдѳм кузя услугагяс		
2.1.	Пызан-улѳс бусысь чышкалѳм да весалѳм	1 кв. м	5,40
2.2.	Ковѳр, дорожка, гардина бусысь весалѳм	1 кв. м	5,40
2.3.	Ковѳр, палас ывла вылын пыркѳдѳм	1 шт.	18,10
2.4.	Джодждѳра, вевтьѳд, шебрас ывла вылын пыркѳдѳм	1 шт.	5,40
2.5.	Матрас ывла вылын пыркѳдѳм	1 шт.	18,10
2.6.	Юрлѳс ывла вылын пыркѳдѳм	1 шт.	9,10
2.7.	Джодж чышкѳм	1 кв. м	5,40
2.8.	Рѳмпѳштан, стеклѳ мысъкалѳм (весалѳм) (пызан-улѳсын)	1 кв. м	12,70
2.9.	Люстра, светильник, бра, торшер мысъкалѳм (весалѳм)	1 шт.	18,10
2.10.	Стен, ѳдзѳс, пызан-улѳс мысъкалѳм	1 кв. м	12,70
2.11.	Джодж мысъкѳм	1 кв. м	5,40

1	2	3	4
2.12.	Ёна ныйт джодж мыськѳм (дзоньталѳм да мукѳдтор бѳрын)	1 кв. м	18,10
2.13.	Асмогасян жырйын, ванна жырйын стен да джодж мыськѳм	1 кв. м	5,40
2.14.	Ломтан батареяяс мыськѳм	1 пог. м	27,20
2.15.	Раковина, ванна мыськѳм (весалѳм)	1 шт.	12,70
2.16.	Биару (электрической) плита мыськѳм (весалѳм)	1 шт.	9,10
2.17.	Ќшинь (ѳтиладорсянь) да ѳшинь дзав мыськѳм	1 кв. м	27,20
2.18.	Унитаз мыськѳм (весалѳм)	1 шт.	18,10
2.19.	Пѳтѳлѳк мыськѳм	1 кв. м	14,50
2.20.	Поскысь плѳщадка мыськѳм	1 кв. м	9,10
2.21.	Мытье Веранда, пос пролѳт, кильчѳ мыськѳм	1 кв. м	27,20
2.22.	Балкон весалѳм	1 шт.	27,20
2.23.	Уборка Веранда, пос пролѳт, кильчѳ весалѳм (мыськавтѳг)	1 кв. м	18,10
2.24.	Холодильник сывдѳм да мыськалѳм	1 шт.	54,40
2.25.	Ќшинь (ѳдзѳс) занавес, штора, гардина босьтѳм (ѳшѳдѳм)	1 шт.	18,10
2.26.	Ёг ведра петкѳдѳм	1 ведра	9,10
2.27.	Олан жыр гут-гайгысь да шыръясысь санитарнѳя обра- тайтѳм	Ќтиысь	36,30
2.28.	Небѳг бусысь весалѳм шкапысь, полкаясысь перьялѳмѳн да бѳр местаас тѳчѳмѳн	1 пог. м небѳг	27,20
2.29.	Пылесос ёгысь весалѳм	1 услуга	9,10
2.30.	Керкаса быдмѳгяс бѳрся дѳзьѳритѳм	1 шт.	5,40
3.	Парикмахерлѳн услугаяс		
3.1.	Челядблы юрси шырѳм		
3.1.1.	Прѳстѳя юрси шырѳм	1 услуга	45,00
3.1.2.	Модельнѳя юрси шырѳм	1 услуга	73,00
3.2.	Мужичѳйлы юрси шырѳм		
3.2.1.	Прѳстѳя юрси шырѳм	1 услуга	36,00
3.2.2.	Модельнѳя юрси шырѳм	1 услуга	91,00
3.2.3.	Спортивнѳя юрси шырѳм (машинкаѳн)	1 услуга	73,00
3.2.4.	Кушѳдз юрси шырѳм	1 услуга	36,00
3.3.	Нывбабалы юрси шырѳм		
3.3.1.	Прѳстѳя юрси шырѳм	1 услуга	54,00
3.3.2.	Модельнѳя юрси шырѳм	1 услуга	109,00
3.3.3.	Юрси тшѳтшкѳртѳм	1 услуга	36,00
3.4.	Юрси химическѳя кудритѳм		
3.4.1.	Дженьыд юрси кудритѳм (10 см-ѳдз)	1 услуга	145,00
3.4.2.	Шѳркодь юрси кудритѳм (25 см-ѳдз)	1 услуга	181,00
3.4.3.	Кузь юрси кудритѳм (25 см-ысь кузьджык)	1 услуга	218,00
3.4.4.	Кытсюрѳ юрси кудритѳм ( 20 палочкаѳдз)	1 услуга	145,00
3.5.	Юрси краситѳм		
3.5.1.	Дженьыд юрси краситѳм (10 см-ѳдз)	1 услуга	73,00
3.5.2.	Шѳркодь юрси краситѳм ( 25 см-ѳдз)	1 услуга	91,00
3.5.3.	Кузь юрси краситѳм (25 см-ысь кузьджык)	1 услуга	109,00
3.6.	Юрси еджѳдѳм		
3.6.1.	Юрси дѳн еджѳдѳм	1 услуга	73,00
3.6.2.	Дженьыд юрси еджѳдѳм(10 см-ѳдз)	1 услуга	109,00
3.6.3.	Шѳркодь юрси еджѳдѳм( 25 см-ѳдз)	1 услуга	145,00
3.6.4.	Кузь юрси еджѳдѳм(25 см-ысь кузьджык)	1 услуга	218,00
3.6.5.	Фольга вылѳ мелируйтѳм	1 услуга	181,00
3.6.6.	Шапка пыр мелируйтѳм	1 услуга	145,00
3.7.	Юрси шыльѳдѳм-мольѳдѳм		
3.7.1.	Фенѳн юрси шыльѳдѳм-мольѳдѳм		
3.7.1.1.	Дженьыд юрси шыльѳдѳм-мольѳдѳм (10 см-ѳдз)	1 услуга	36,00

1	2	3	4
3.7.1.2.	Шөркодъ юрси шыльөдөм-мольөдөм ( 25 см-өдз)	1 услуга	73,00
3.7.1.3.	Кузь юрси шыльөдөм-мольөдөм (25 см-ысь кузьджык)	1 услуга	109,00
3.7.2.	Бигуди вылө юрси гартөм		
3.7.2.1.	Дженьыд юрси шыльөдөм-мольөдөм (10 см-өдз)	1 услуга	73,00
3.7.2.2.	Шөркодъ юрси шыльөдөм-мольөдөм ( 25 см-өдз)	1 услуга	118,00
3.7.2.3.	Кузь юрси шыльөдөм-мольөдөм (25 см-ысь кузьджык)	1 услуга	145,00
3.8.	Юрси мыськөм	1 услуга	18,00
3.9.	Фендн юрси косьтөм	1 услуга	18,00
3.10.	Сушуардн юрси косьтөм	1 услуга	9,00
3.11.	Ус тшөтшкөртөм	1 услуга	9,00
3.12.	Тош тшөтшкөртөм	1 услуга	27,00
4.	Вурөм көлуй дзоньталөм, вурөм да выльмөдөм кузя услу- гаяс		
4.1.	Кокни паськөм дзоньталөм		
4.1.1.	Жилет дзоньталөм		
4.1.1.1.	Вежны жилетлысь пасьтасө бокиса шовьяс да бокиса шов содтөдьяс тшөт весьтө	1 услуга	54,40
4.1.1.2.	Чинтыны либө содтыны жилет	1 услуга	72,50
4.1.1.3.	Вежны полочкаб да мышкө шоныд сетысь сүйөд	1 услуга	63,50
4.1.1.4.	Вежны юрсюяннлысь фасон	1 услуга	54,40
4.1.2.	Дзоньтавны мужичөйлысь данывбабалысь гач, рейтуз, спортивнөй гач		
4.1.2.1.	Дзоньтавны застежка дор	1 услуга	36,30
4.1.2.2.	Вежны откос либө откослысь сүйөд	1 услуга	36,30
4.1.2.3.	Вежны застежкаын молния	1 услуга	36,30
4.1.2.4.	Вежны либө вөчны гульфик	1 услуга	63,50
4.1.2.5.	Выль ног вөчны застежка петлясон да кизьясон молнияа застежка вылө	1 услуга	63,50
4.1.2.6.	Вежны вөнлысь сүйөд, вөнлысь приклад либө корсаж лента	1 услуга	63,50
4.1.2.7.	Вөчны вөн мөд сикас дөраысь да йитны гачыскөд либө вежны вөнсь прикладдн	1 услуга	108,80
4.1.2.8.	Обработайтны да вурны накладка (лея) из подкладка дөраысь гайлөн шөр шов вылө	1 услуга	18,10
4.1.2.9.	Вежны дөрасө зеплысь	1 услуга	36,30
4.1.2.10.	Дзоньтавны пытшкөс зеп дорсө либө бокиса зеп дорсө	1 услуга	36,30
4.1.2.11.	Дзоньтавны либө вөчны зеп	1 услуга	45,30
4.1.2.12.	Вежны либө вурны гач помө тесьма	1 услуга	36,30
4.1.2.13.	Вөчны штрипкаяс да йитны найбс гачкөд	1 услуга	36,30
4.1.2.14.	Чиндыны, содтыны гач манжетьясон либө манжетөг запас тшөт весьтө	1 услуга	54,40
4.1.2.15.	Бырөдны гач манжет	1 услуга	54,40
4.1.2.16.	Дзоньтавны манжетөн либө манжетөм гач помьяс обтачка тшөт весьтө	1 услуга	72,50
4.1.2.17.	Вежны важ гач манжетьяс выль материал бөриймөн	1 услуга	72,50
4.1.2.18.	Вежны гач пасьтасө коскын шөр шов тшөт весьтө	1 услуга	45,30
4.1.2.19.	Вежны гач пасьтасө вылыстыс шаговөй шовьяс тшөт весь- тө либө көн вурөмдн көн вежөмдн	1 услуга	45,30
4.1.2.20.	Дженьдөдны либө нюжөдны бөрья гач джынъяс көн тшөт весьтө вылыс гач вурысын	1 услуга	45,30
4.1.2.21.	Дженьдөдны воддза гач джынъяс лишөй гач дөрасө вундө- мдн да воддза гач джынъясын шөр шов пыдөджык вөчөмдн	1 услуга	45,30
4.1.2.22.	Паськөдны гачсө шөр шов серти көньяс вурөмдн	1 услуга	63,50
4.1.2.23.	Паськөдны гач помьяс көн вөчөмдн	1 услуга	63,50



1	2	3	4
4.1.2.24.	Вежны гач пасьтасё коскын складка, вытачка тшот весьтё воддза гач джынъясын вытачкаяс да шёр шов тшот весьтё	1 услуга	81,60
4.1.2.25.	Вежны гач пасьтасё став бокиса да шагөвөй шовьясті, вөнь да застёжка вөрөдтөг	1 услуга	99,70
4.1.2.26.	Вежны либө вөчны суйөд да йитны воддза (бөрья) гач джынъяскөд	1 услуга	117,80
4.1.2.27.	Чинтыны изделие помсө	1 услуга	36,30
4.1.2.28.	Чинтыны изделие вевдорсө резинка вылын	1 услуга	36,30
4.1.2.29.	Чинтыны коска спортивнөй гачлысь вылыссө	1 услуга	63,50
4.1.3.	Дзоньтавны форменнөй паськөм		
4.1.3.1.	Чинтыны шинель	1 услуга	36,30
4.1.3.2.	Пуктыны паныда складкаө зэлөд	1 услуга	5,40
4.1.3.3.	Вежны кусыньтөм сос вом дортөг	1 услуга	81,60
4.1.3.4.	Сийө жө, дорөн	1 услуга	108,80
4.1.3.5.	Вурны либө вежны дорсө зеп лапөдлысь	1 услуга	63,50
4.1.3.6.	Сийө жө, столбикьясын	1 услуга	63,50
4.1.3.7.	Сийө жө, клястик вылын	1 услуга	54,40
4.1.3.8.	Сийө жө, пөла вылын	1 услуга	226,60
4.1.3.9.	Сийө жө, воротник вылын	1 услуга	90,60
4.1.3.10.	Сийө жө, кусыньтөм сос вомын	1 услуга	72,50
4.1.3.11.	Вежны сос суйөд, коскөдз полочка да мыш суйөд	1 услуга	244,70
4.1.3.12.	Сийө жө, улиөдз	1 услуга	308,20
4.1.3.13.	Вежны гач пасьтасө пидзөс юкөнын	1 услуга	36,30
4.1.3.14.	Доравны гач помьяссө да вөчны шлица	1 услуга	54,40
4.1.3.15.	Вежны штрипкаяс	1 услуга	45,30
4.1.3.16.	Вурны гачө лампасьяс	1 услуга	145,00
4.1.3.17.	Вурны либө вежны бокиса гач шовьясын вуриссө	1 услуга	99,70
4.1.3.18.	Сийө жө, зеп вуриссө	1 услуга	181,30
4.1.3.19.	Резьөдны боки шовысь вуриссө да вурны бокиса гач шовьяс	1 услуга	63,50
4.1.3.20.	Сийө жө, зеп вурөмөн	1 услуга	172,20
4.1.3.21.	Вурны еджыд юрийв ув	1 услуга	18,10
4.1.3.22.	Резьөдны погон да сос вылысь торья пасьяс	1 услуга	9,10
4.1.3.23.	Резьөдны петлицаяс либө вурөм звездаяс	1 услуга	9,10
4.1.3.24.	Вурны погон, петлица дорө өти звёздочка, эмблема	1 услуга	9,10
4.1.3.25.	Вурны сос вылө торья пасьяс өти визьөн	1 услуга	36,30
4.1.3.26.	Сийө жө, кык визьөн	1 услуга	36,30
4.1.3.27.	Сийө жө, куим визьөн	1 услуга	45,30
4.1.3.28.	Сийө жө, нель визьөн	1 услуга	54,40
4.1.3.29.	Вурны погонлибө сос вылө торья пасьяс	1 услуга	27,20
4.1.3.30.	Вурны петлицаяс либө ортсы звездаяс	1 услуга	18,10
4.1.3.31.	Вурны петлицаяс шинельын вурисөн	1 услуга	81,60
4.1.3.32.	Вурны орден планкаяс	1 услуга	18,10
4.1.4.	Дзоньтавны нывбабалы кокни паськөм, мужичөйлы да нывбабалы вылыс трикотажа		
4.1.4.1.	Вурны выль воротник либө вежны фасонсө, дзоньтавны воротник, ыдждөдны, векньөдны юрсюянинсө, воротник кузьтасө вежөмөн	1 услуга	81,60
4.1.4.2.	Резьөдны воротник да вөчны юрсюянинсө обтачкаөн либө руликөн	1 услуга	63,50
4.1.4.3.	Воротниксө бергөдны юрийв улөн	1 услуга	36,30
4.1.4.4.	Дзоньтавны өти сос улыс джынсө кырөсүвса лифсө	1 услуга	63,50
4.1.4.5.	Вөчны либө дзоньтавны манжет, либө вежны манжеткузьтасө да пасьтасө да йитны соскыскөд	1 услуга	45,30

1	2	3	4
4.1.4.6.	Нюждны, чинтыны либѣ дзоньтавны соссѣ сос помсѣ кѣтъ кыдзи вурѣмѣн	1 услуга	45,30
4.1.4.7.	Вѣчны соскын шлица	1 услуга	45,30
4.1.4.8.	Вежны сос пасьта манжеттѣг, сос кырѣдсьыс найѣс резьѣд-тѣг	1 услуга	36,30
4.1.4.9.	Сійѣ жѣ, манжетѣн	1 услуга	54,40
4.1.4.10.	Вежны сос пасьта манжеттѣг, сос кырѣдсьыс найѣс мыйтакѣ резьѣдѣмѣн	1 услуга	72,50
4.1.4.11.	Сійѣ жѣ, манжетѣн	1 услуга	90,60
4.1.4.12.	Вежны ѣти неправильнѣ вурѣм сос либѣ вежны сослысь кырѣд, окат	1 услуга	54,40
4.1.4.13.	Вежны сос кунлѣс	1 услуга	54,40
4.1.4.14.	Чинтыны соссѣ окат серти вылыс трикотаж изделиеын	1 услуга	54,40
4.1.4.15.	Резьѣдны вурѣм сос да вурны кырѣдсѣ обтачкаѣн	1 услуга	108,80
4.1.4.16.	Вежны сос фасон либѣ вурны выль сос йитны изделиеыс-кѣд	1 услуга	145,00
4.1.4.17.	Чинтыны, рѣвняйтны либѣ нюждны изделиесѣ запас тшѣт весьтѣ веськыд либѣ клѣш сяма вурѣмторлысь (изделие пом пасьтасѣ 2 м-ѣдз)	1 услуга	72,50
4.1.4.18.	Сійѣ жѣ, изделие пом пасьтасѣ 2 м да унджык либѣ «полу-солнце» сяма вурѣмтор	1 услуга	108,80
4.1.4.19.	Нюждны, рѣвняйтны запас тшѣт весьтѣ обтачкаѣн вѣчѣмѣн, веськыд либѣ клѣш сяма вурѣмторлысь (изделие пом пасьтасѣ 2 м-ѣдз)	1 услуга	108,80
4.1.4.20.	Сійѣ жѣ, изделие пом пасьтасѣ 2 м да унджык либѣ «полу-солнце» сяма вурѣмтор	1 услуга	154,10
4.1.4.21.	Нюждны либѣ мичмѣдны изделие помсѣ содтѣд тшѣт весьтѣ веськыд (гѣгрѣстѣм) визьѣн	1 услуга	181,30
4.1.4.22.	Нюждны ковтасѣ содтѣд тшѣт весьтѣ помсѣ машинаѣн вурѣмѣн	1 услуга	54,40
4.1.4.23.	Чинтыны блузка, жакет, жилет, джемпер, пуловер, свитер помсѣ машинаѣн вурѣмѣн	1 услуга	36,30
4.1.4.24.	Нюждны либѣ мичмѣдны изделие помсѣ содтѣд тшѣт весьтѣ вылыссѣ фигурнѣя вѣчѣмѣн	1 услуга	208,50
4.1.4.25.	Чинтыны либѣ нюждны лифсѣ кос кузя запас тшѣт весьтѣ	1 услуга	81,60
4.1.4.26.	Чинтыны юбка вылыссѣ застежкатѣг	1 услуга	45,30
4.1.4.27.	Чинтыны либѣ векнѣдны юбка плиссе, гофре суйѣдѣн да суйѣдтѣг	1 услуга	81,60
4.1.4.28.	Нюждны изделиесѣ содтѣд тшѣт весьтѣ веськыд (гѣгрѣс-тѣм) визьѣн кос либѣ лядьвей кузя, либѣ изделие пом кузя (изделие пом пасьтасѣ 2 м-ѣдз)	1 услуга	262,90
4.1.4.29.	Сійѣ жѣ, фигурнѣй формаа содтѣд тшѣт весьтѣ	1 услуга	308,20
4.1.4.30.	Нюждны изделиесѣ содтѣд тшѣт весьтѣ веськыд (гѣгрѣс-тѣм) визьѣн кос либѣ лядьвей кузя, либѣ изделие пом кузя (изделие пом пасьтасѣ 2 м да унджык)	1 услуга	308,20
4.1.4.31.	Сійѣ жѣ, фигурнѣй формаа содтѣд тшѣт весьтѣ	1 услуга	371,60
4.1.4.32.	Мѣд ног вѣчны кык кызатуй либѣ вѣчны кык кызатуй	1 услуга	36,30
4.1.4.33.	Вежны мыш пасьтасѣ запас тшѣт весьтѣ шѣр шовын либѣ складкаын, вежны складкалысь фасонсѣ	1 услуга	54,40
4.1.4.34.	Чинтыны пельпом шовьяс, соссѣ мыйтакѣ резьѣдѣмѣн	1 услуга	54,40
4.1.4.35.	Вежны изделие пасьтасѣ запас тшѣт весьтѣ кык рельеф серти либѣ вѣчны кык рельеф	1 услуга	99,70
4.1.4.36.	Вежны пасьтасѣ кос серти вундытѣм изделиелысь	1 услуга	63,50
4.1.4.37.	Вежны пасьтасѣ кос серти вундѣм изделиелысь	1 услуга	90,60
4.1.4.38.	Вежны юбка пасьтасѣ кос серти застежкасѣ обработайтѣмѣн	1 услуга	90,60

1	2	3	4
4.1.4.39.	Вежны изделиелысь пасьтасё запас тшёт весьтё бокиса шовьясын, соссё резьдтотг	1 услуга	90,60
4.1.4.40.	Вежны изделиелысь пасьтасё запас тшёт весьтё бокиса шовьясын, паськёдны лиф да сосьяс шовьяс серти кёнъяс тшёт весьтё, соссё либё кырёс обтачка мыйтакё резьдёмён	1 услуга	145,00
4.1.4.41.	Сійё жё, соссё либё кырёс обтачка ставнас резьдёмён	1 услуга	208,50
4.1.4.42.	Вежны юбка пасьтасё запас тшёт весьтё бокёвёй шовьясын, застежка мыйтакё вежёмён	1 услуга	81,60
4.1.4.43.	Вежны изделие водзладорлысь да юрсянянлысь фасон планка, пёлаяс пыртёмён, кузьятанас коскёдз вотёдз	1 услуга	145,00
4.1.4.44.	Сійё жё, планка, пёлаяс пыртёмён, кузьятанас коскёдз либё лядьвейёдз	1 услуга	172,20
4.1.4.45.	Сійё жё, изделие удворёдз	1 услуга	217,50
4.1.4.46.	Чинтыны, лэдзавны пельпом шовьяс, лэптыны, лэдзы мышсё, юрсянянсё, сос кырёдсё тёдчёдёмён, да вежны изделие пасьтасё бокиса шовьясын запас тшёт весьтё	1 услуга	253,80
4.1.4.47.	Мёдлаё вурны мышса клястик	1 услуга	18,10
4.1.4.48.	Бырёдны складка либё шлица, изделие помысь вундас	1 услуга	18,10
4.1.4.49.	Мёд ног вёчны пуктём зеп	1 услуга	18,10
4.1.4.50.	Вёчны клястик да вурны бокиса шовё	1 услуга	36,30
4.1.4.51.	Вёчны кётъ кутшём фасона зеп, ёти шлица, изделиеын ёти вундас	1 услуга	36,30
4.1.4.52.	Вёчны выль корсаж либё вёнь да йитны юбкакёд	1 услуга	54,40
4.1.4.53.	Вежны либё вёчны скойёд да йитны юбкакёд	1 услуга	117,80
4.1.4.54.	Вежны изделие скойёдлысь либё сосьяслысь кузьятасё да пасьтасё кокни паськём да юбка вылыс паськём скойёдён дзоньталёгён	1 услуга	27,20
4.1.5.	Мукёд сикас удж (вылыс да нывбабаяслы кокни паськём, вылыс трикотаж изделиеяс)		
4.1.5.1.	Быдмавыны шов	10 см	1,80
4.1.5.2.	Вурны ёти кизь либё ёти крючок петляён	1 услуга	3,60
4.1.5.3.	Вурны косясьём шов либё дёра, вурны косясьёмин тыдаланаинын	10 см	3,60
4.1.5.4.	Сійё жё, пёдсаинын	10 см	18,10
4.1.5.5.	Вёчны ёти вурём петля кокни паськёмё либё вёчны да йитны изделиекёд шлевка, вешалка, полодержатель	1 услуга	18,10
4.1.5.6.	Вёчны ёти вурём петля нывбабалён кокни паськёмын да вылыс трикотажын	1 услуга	9,10
4.1.5.7.	Пуктыны ёти зёлёдан	1 услуга	9,10
4.1.5.8.	Лёсьёдны либё вурны зеп помьяс	1 услуга	9,10
4.1.5.9.	Лёсьёдны юрсянян	1 услуга	9,10
4.1.5.10.	Изделие помьяс мичмёдны тесьмаён, дёра полоскаён, кучикён, замшаён	10 см	9,10
4.1.5.11.	Вежны либё вурны 20 см-ёдз молния (вылыс да кокни паськёмын)	1 услуга	36,30
4.1.5.12.	Сійё жё, 21-50 см вылыс паськёмын	1 услуга	72,50
4.1.5.13.	Сійё жё, 21-50 см кокни паськёмын	1 услуга	45,30
4.1.5.14.	Сійё жё, 50 см-ысь кузьджык вылыс паськёмын	1 услуга	99,70
4.1.5.15.	Сійё жё, 50 см-ысь кузьджык кокни паськёмын	1 услуга	63,50
4.1.5.16.	Пуктыны ёти дёмас скойёд восьсаинё	1 кв. дм	18,10
4.1.5.17.	Сійё жё, пёдсаинё	1 кв. дм	27,20
4.1.5.18.	Пуктыны ёти дёмас изделие вылыс восьсаинё	1 кв. дм	18,10
4.1.5.19.	Сійё жё, пёдсаинё	1 кв. дм	36,30

1	2	3	4
4.1.5.20.	Резьбдны, весавны да гладитны кык манжет либѳ вѳнь, клястик, либѳ кык дѳмас тайѳторьясысь вставка, надставка вѳчѳмѳн	1 услуга	18,10
4.1.5.21.	Вундыны участоксѳ содтѳд пыртѳм вылѳ да дзоньтавны тайѳ участоксѳ	1 услуга	45,30
4.1.5.22.	Клеитны материал орѳминсѳ	1 кв. дм	18,10
4.1.5.23.	Клеитны дѳмас, орѳминсѳ дѳмас серти вундѳмѳн	1 кв. дм	54,40
4.1.5.24.	Дѳмны косясьѳминсѳ машинабн, дѳмассѳ пытшкѳссияныс пуктѳмѳн	1 кв. дм	27,20
4.1.5.25.	Резьбдны тѳвся пальтосѳ, полупальтосѳ ставнас, весавны да гладитны быд боксянь	1 услуга	271,90
4.1.5.26.	Сийѳ жѳ, гожын-арын новлан, гожся пальто, полупальто	1 услуга	208,50
4.1.5.27.	Сийѳ жѳ, пиджак, жакет (суйѳда), куртка	1 услуга	172,20
4.1.5.28.	Сийѳ жѳ, гач	1 услуга	145,00
4.1.5.29.	Сийѳ жѳ, платтьѳ, платтьѳ-пальто, сарапан, халат, вылыс паськѳмса жилет	1 услуга	117,80
4.1.5.30.	Сийѳ жѳ, жакет (суйѳдтѳг) кокни паськѳмысь, джемпер, пуловер	1 услуга	81,60
4.1.5.31.	Сийѳ жѳ, юбка, жилет кокни паськѳмысь да вылыс трико-тажысь	1 услуга	54,40
4.1.5.32.	Весавны да гладитны ставторсѳ резьбѳдѳм пальтолысь тѳвся пальтолысь, полупальтолысь	1 услуга	145,00
4.1.6.	Дзоньтавны мужичѳйлысь дѳрѳм да ковта		
4.1.6.1.	Бергѳдны да дзоньтавны чорыд пластинкаяса зепьястѳм воротник: вурун да шѳвк дѳра	1 услуга	45,30
4.1.6.2.	Сийѳ жѳ, х/б да шабдѳ дѳра	1 услуга	36,30
4.1.6.3.	Вежны важ воротник запаснѳй вылѳ, водзвыв сэтчѳ дѳра пуксьѳдѳмѳн: вурун да шѳвк дѳра	1 услуга	45,30
4.1.6.4.	Сийѳ жѳ, х/б да шабдѳ дѳра	1 услуга	36,30
4.1.6.5.	Вежны воротниклысь помьяслысь фасонсѳ, сийѳс резьбѳдѳ-мѳн: вурун да шѳвк дѳра	1 услуга	45,30
4.1.6.6.	Сийѳ жѳ, х/б да шабдѳ дѳра	1 услуга	36,30
4.1.6.7.	Чинтыны либѳ содтыны юрсянянѳсѳ: вурун да шѳвк дѳра	1 услуга	45,30
4.1.6.8.	Сийѳ жѳ, х/б да шабдѳ дѳра	1 услуга	36,30
4.1.6.9.	Бергѳдны да дзоньтавны стойкаа воротник чорыд суйѳдѳн либѳ зепьясѳн: вурун да шѳвк дѳра	1 услуга	72,50
4.1.6.10.	Сийѳ жѳ, х/б да шабдѳ дѳра	1 услуга	54,40
4.1.6.11.	Вѳчны стойкатѳм воротник да йитны юрсянянѳнкѳд: вурун да шѳвк дѳра	1 услуга	72,50
4.1.6.12.	Сийѳ жѳ, х/б да шабдѳ дѳра	1 услуга	54,40
4.1.6.13.	Вѳчны стойкаа воротник да йитны юрсянянѳнкѳд: вурун да шѳвк дѳра	1 услуга	90,60
4.1.6.14.	Сийѳ жѳ, х/б да шабдѳ дѳра	1 услуга	72,50
4.1.6.15.	Чинтыны вурѳм либѳ босьтана воротник (кык размерысь абу ыджыдджык): вурун да шѳвк дѳра	1 услуга	90,60
4.1.6.16.	Сийѳ жѳ, х/б да шабдѳ дѳра	1 услуга	72,50
4.1.6.17.	Вѳчны выль стойкаа воротник либѳ юрсянянѳн, воротник-стойка да йитны юрсянянѳнкѳд: вурун да шѳвк дѳра	1 услуга	90,60
4.1.6.18.	Сийѳ жѳ, х/б да шабдѳ дѳра	1 услуга	72,50
4.1.6.19.	Пыдѳджык вѳчны изделиельсь юрсянянѳн: вурун да шѳвк дѳра	1 услуга	36,30
4.1.6.20.	Сийѳ жѳ, х/б да шабдѳ дѳра	1 услуга	27,20
4.1.6.21.	Дзонѳтавны отпѳла манжетьяс, дорышьяссѳ пытшкас вурѳмѳн: вурун да шѳвк дѳра	1 услуга	5,30
4.1.6.22.	Сийѳ жѳ, х/б да шабдѳ дѳра	1 услуга	36,30
4.1.6.23.	Бергѳдны да дзоньтавны кык пѳла манжетьяс: вурун да шѳвк дѳра	1 услуга	45,30

1	2	3	4
4.1.6.24.	Сійö жö, х/б да шабдi дöра	1 услуга	36,30
4.1.6.25.	Вурны запаснöй манжетъяс: вурун да шöвк дöра	1 услуга	45,30
4.1.6.26.	Сійö жö, х/б да шабдi дöра	1 услуга	36,30
4.1.6.27.	Чинтыны манжеттöм либö манжета сосъяс шлица содтытöг: вурун да шöвк дöра	1 услуга	45,30
4.1.6.28.	Сійö жö, х/б да шабдi дöра	1 услуга	36,30
4.1.6.29.	Векнöдны сос, кырöссьыс резьöдтöг: вурун да шöвк дöра	1 услуга	45,30
4.1.6.30.	Сійö жö, х/б да шабдi дöра	1 услуга	36,30
4.1.6.31.	Чинтыны манжета сосъяс шлица содтöмön: вурун да шöвк дöра	1 услуга	63,50
4.1.6.32.	Сійö жö, х/б да шабдi дöра	1 услуга	54,40
4.1.6.33.	Выль ног вöчны кык пöла манжетъяс öтпöляя вылö либö вöчны выль öтпöла манжетъяс да йитны соскöд: вурун да шöвк дöра	1 услуга	63,50
4.1.6.34.	Сійö жö, х/б да шабдi дöра	1 услуга	54,40
4.1.6.35.	Вежны сос планка: вурун да шöвк дöра	1 услуга	45,30
4.1.6.36.	Сійö жö, х/б да шабдi дöра	1 услуга	36,30
4.1.6.37.	Паськöдны сосö кön содтöм тшöт весьтö: вурун да шöвк дöра	1 услуга	45,30
4.1.6.38.	Сійö жö, х/б да шабдi дöра	1 услуга	36,30
4.1.6.39.	Содтыны мышкö содтöд: вурун да шöвк дöра	1 услуга	36,30
4.1.6.40.	Сійö жö, х/б да шабдi дöра	1 услуга	27,20
4.1.6.41.	Чинтыны шлицатöм изделие бокиса шовъястi: вурун да шöвк дöра	1 услуга	36,30
4.1.6.42.	Сійö жö, х/б да шабдi дöра	1 услуга	27,20
4.1.6.43.	Нюжöдны изделиесö удвор пом пасьталаыс, содтöд пунктöмön: вурун да шöвк дöра	1 услуга	45,30
4.1.6.44.	Сійö жö, х/б да шабдi дöра	1 услуга	36,30
4.1.6.45.	Вежны изделиеын планка либö пöла: вурун да шöвк дöра	1 услуга	45,30
4.1.6.46.	Сійö жö, х/б да шабдi дöра	1 услуга	36,30
4.1.6.47.	Вежны молнияын застёжкасö: вурун да шöвк дöра	1 услуга	45,30
4.1.6.48.	Сійö жö, х/б да шабдi дöра	1 услуга	36,30
4.1.6.49.	Вöчны да вурны изделие водзладорö абу сьöкыд фасона пунктана кык зеп либö кык лапöд (клястик): вурун да шöвк дöра	1 услуга	36,30
4.1.6.50.	Сійö жö, х/б да шабдi дöра	1 услуга	27,20
4.1.6.51.	Вöчны разнöй фасона öти вундана зеп либö вöчны да вурны сьöкыд фасона öти пунктана зеп, лапöда зеп: вурун да шöвк дöра	1 услуга	36,30
4.1.6.52.	Сійö жö, х/б да шабдi дöра	1 услуга	27,20
4.1.7.	Уна сикас удж		
4.1.7.1.	Вурны кизь	1 шт.	3,60
4.1.7.2.	Быгöртны вурыс	10 см	1,80
4.1.7.3.	Вурны резьдöм вурыс	10 см	1,80
4.1.7.4.	Вöчны öти быгöртöм петля	1 шт.	3,60
4.1.7.5.	Вöчны öти öшаланана петля	1 шт.	9,10
4.1.7.6.	Сюйны резинка	1 м	9,10
4.2.	Дзоньтавны вылыс паськöм		
4.2.1.	Дзоньтавны воротник		
4.2.1.1.	Вежны либö дзоньтавны воротник, либö вежны воротник-лысь фасон	1 услуга	99,70
4.2.1.2.	Вöчны воротник да йитны сійöс изделиекöд, пыдöджык вöчны, чинтыны изделиелысь юрсянiн, воротниклысь кузътасö вежöмön	1 услуга	163,20
4.2.1.3.	Вöчны вурöм капюшон да йитны изделиеыскöд	1 услуга	226,60

1	2	3	4
4.2.2.	Сос дзоньталом		
4.2.2.1.	Бырдны клястик (лат), манжетпöлаяс либö манжетъяс	1 услуга	27,20
4.2.2.2.	Вöчны шлица либö клястик (лат), манжетпöлаяс да йитны соскыскöд	1 услуга	54,40
4.2.2.3.	Вöчны либö дзоньтавны манжетъяс, вежны пасьтасö да кузьтасö манжетлысь да йитны соскыскöд	1 услуга	72,50
4.2.2.4.	Чинтыны, содтыны сос удворсö прöстöя вöчöмөн либö вытачкаясөн, складкаясөн, öшлагөн	1 услуга	63,50
4.2.2.5.	Сийö жö, сосьяс клястикөн (латөн), манжетпöлаясөн, манжетъясөн, шлицаясөн (пиджакысь öтдор)	1 услуга	81,60
4.2.2.6.	Сийö жö, пиджак сосьяс шлицаён	1 услуга	90,60
4.2.2.7.	Вежны сос пасьтасö шлицатöг, манжеттöг кырöссьыс найöс резöдтöг	1 услуга	81,60
4.2.2.8.	Сийö жö, шлицаён (пиджакысь öтдор)	1 услуга	99,70
4.2.2.9.	Сийö жö, манжетъясөн да пиджак сосьяс шлицаён	1 услуга	117,80
4.2.2.10.	Вежны сос пасьтасö шлицатöг, манжеттöг кырöссьыс найöс мыйтакö резöдöмөн	1 услуга	172,20
4.2.2.11.	Сийö жö, шлицаён (пиджакысь öтдор)	1 услуга	181,30
4.2.2.12.	Сийö жö, манжетъясөн да пиджак сосьяс шлицаён	1 услуга	199,40
4.2.2.13.	Лöсьöдны абу колана ногөн вурöм öти соссö либö вежны сослысь кырöс, окат визьсö	1 услуга	99,70
4.2.2.14.	Вежны сослысь ластовицасö	1 услуга	99,70
4.2.2.15.	Вежны сослысь фасонсö либö вöчны выль сосьяс да йитны изделиеыскöд	1 услуга	290,10
4.2.3.	Зеп дзоньталом		
4.2.3.1.	Вöчны пуктан зеп бокиса зеп дöраён	1 услуга	9,10
4.2.3.2.	Вежны подклапан, клапансö резöдтöг	1 услуга	27,20
4.2.3.3.	Вежны вундöм зеплысь дöрасö	1 услуга	27,20
4.2.3.4.	Босьтны пуктöм зеп	1 услуга	27,20
4.2.3.5.	Вежны либö босьтны клапан да подклапан, клапансö резöдöмөн	1 услуга	36,30
4.2.3.6.	Вежны вундöм зеплысь öти рамка	1 услуга	36,30
4.2.3.7.	Резöдны вундöм зеп да вурны вундассö либö пуктыны дöмас	1 услуга	36,30
4.2.3.8.	Пуктöм зепсö вурны мöдлаб	1 услуга	36,30
4.2.3.9.	Вежны пуктöм зеплысь сийöдсö либö вöчны сийöс да йитны изделиеыскöд	1 услуга	63,50
4.2.3.10.	Дзоньтавны вундöм зеп либö вöчны выльöс	1 услуга	99,70
4.2.4.	Дзоньтавны пöлаяс да петляяс		
4.2.4.1.	Вöчны öти петля, мый вöчöма спецмашинаён	1 услуга	9,10
4.2.4.2.	Вöчны öти петля (важсö резöдöмөн), вöчöма ки помысь либö шыльöдöма	1 услуга	27,20
4.2.4.3.	Вурны пытшкöсса подборт доръяс	1 услуга	36,30
4.2.4.4.	Вежны öти подборт либö пöла сийöд улыс петлясянь удворöдз	1 услуга	54,40
4.2.4.5.	Вурны содтöд, петляяс дорын вежны пöла торъяс	1 услуга	54,40
4.2.4.6.	Дзоньтавны öти пöла лацкасянь удворöдз	1 услуга	81,60
4.2.4.7.	Выль ног вöчны пытшкöсса застёжка вундöм петляясөн найöс вöчöмөн	1 услуга	81,60
4.2.4.8.	Дзоньтавны öти пöла да лацкан	1 услуга	117,80
4.2.4.9.	Вöчны пытшкöсса застёжка петля обработайтöмөн	1 услуга	117,80
4.2.4.10.	Паськöдны либö мичмöдны изделиесö планкаён (содтöдөн) пöлаясын	1 услуга	253,80
4.2.4.11.	Вежны лацканьяслысь фасонсö	1 услуга	126,90
4.2.4.12.	Вежны лацканьяслысь да воротниклысь фасонсö	1 услуга	208,50

1	2	3	4
4.2.5.	Дзоньтавны изделие помсö да вежны кузътасö		
4.2.5.1.	Рöвняйтны öшалысь суйöдсö либö мездыны нюжалöм суйöдсö	1 услуга	27,20
4.2.5.2.	Вурны изделие помсö	1 услуга	27,20
4.2.5.3.	Бырöдны складка либö шлица, изделие помысь вундас	1 услуга	27,20
4.2.5.4.	Вöчны öти шлица	1 услуга	72,50
4.2.5.5.	Чинтыны, рöвняйтны либö нюжöдны шлицатöм изделиесö запас тшöт весьтö (изделие удвор помыс 2 м-öдз)	1 услуга	136,00
4.2.5.6.	Сийö жö, шлицаöн	1 услуга	172,20
4.2.5.7.	Сийö жö, шлицатöм либö шлицаа изделие удворыс 2 м да унджык	1 услуга	208,50
4.2.5.8.	Нюжöдны, рöвняйтны запас тшöт весьтö, обработайтны обтачкаöн, изделиеыс шлицатöм (изделие удвор помыс 2 м-öдз)	1 услуга	172,20
4.2.5.9.	Сийö жö, шлицаöн	1 услуга	208,50
4.2.5.10.	Сийö жö, шлицатöм либö шлицаа изделие удворыс 2 м да унджык	1 услуга	262,90
4.2.5.11.	Нюжöдны либö мичмöдны изделиесö удвортыс содтöд тшöт весьтö веськыд (гöгрöстöм) визьöн	1 услуга	299,10
4.2.5.12.	Сийö жö, содтöд тшöт весьтö вылыс фигурной форма дортi	1 услуга	362,60
4.2.5.13.	Чинтыны либö нюжöдны изделиесö запас тшöт весьтö костi	1 услуга	163,20
4.2.5.14.	Содтыны изделиесö содтöд тшöт весьтö веськыд (гöгрöстöм) визьöн костi, лядьвейöд, удвортi	1 услуга	417,00
4.2.5.15.	Сийö жö, фигурной содтöдöн	1 услуга	489,50
4.2.6.	Дзоньтавны суйöд да шоныд сетысь прокладка		
4.2.6.1.	Вöчны либö вежны öти пытшкöсса зеп нывбабаяслы изделиеясын	1 услуга	18,10
4.2.6.2.	Сийö жö, мужичöйяслы изделиеясын	1 услуга	36,30
4.2.6.3.	Вежны суйöд сос удворö	1 услуга	36,30
4.2.6.4.	Вежны суйöд мышлöн вылыс юкöнö	1 услуга	36,30
4.2.6.5.	Вöчны муфта да вурны сос суйöдö	1 услуга	36,30
4.2.6.6.	Вежны суйöд сос вылыс юкöнö	1 услуга	45,30
4.2.6.7.	Вежны суйöд мышлöн улыс юкöнö	1 услуга	45,30
4.2.6.8.	Вежны суйöд сосъяслысь ставнас	1 услуга	72,50
4.2.6.9.	Вежны суйöд да шоныд сетысь прокладка сосъяслысь	1 услуга	117,80
4.2.6.10.	Вöчны шоныд сетысь прокладка тулыс-арын новлан изделиелöн соскö	1 услуга	117,80
4.2.6.11.	Вежны изделиелысь прокладка (пытшкöс зеп вöчтöг да сос суйöд вежтöг)	1 услуга	235,70
4.2.6.12.	Вежны изделиелысь суйöд да шоныд сетысь прокладка (пытшкöс зеп вöчтöг да сос суйöд вежтöг)	1 услуга	299,10
4.2.6.13.	Вöчны шоныд сетан прокладка тулыс-арын новлан изделиелöн полочкаясö да мышкö	1 услуга	299,10
4.2.7.	Вежны фасонсö да лöсьöдны изделиесö фигура серти		
4.2.7.1.	Вежны морöсыв вытачкаяс пельомса, бокиса вурсыяс вежигöн	1 услуга	27,20
4.2.7.2.	Изделиеын мышкысь клястиксö мöдлаö пуктыны босътана либö босъттöм суйöдöн	1 услуга	36,30
4.2.7.3.	Вöчны клястик да вурны бокиса вурысö	1 услуга	63,50
4.2.7.4.	Вöчны ватаысь, ватинысь да вурны öти накладка любöй полочкаö (мышкö) либö пельомса вылыс накладкаяс, подокатникъяс	1 услуга	54,40
4.2.7.5.	Вежны мышлысь пасътасö запас тшöт весьтö шöр вурысын либö складкаын, вежны складкалысь фасонсö	1 услуга	72,50
4.2.7.6.	Вежны пасътасö кос серти вундытöм либö вундöм изделиелысь	1 услуга	108,80

1	2	3	4
4.2.7.7.	Вежны пасьтасё вундытём либё вундём изделиельсь запас тшёт весьтё бокиса вурьсын, соссё резьёттёг	1 услуга	108,80
4.2.7.8.	Вежны пасьтасё вундытём либё вундём изделиельсь запас тшёт весьтё бокиса вурьсын, соссё мыйтакё резьётдёмён	1 услуга	208,50
4.2.7.9.	Сійё жё, соссё ставнас резьётдёмён	1 услуга	308,20
4.2.7.10.	Чинтыны, нюжодны, мёдлаё вуджодны пельпомса вурьсьяс, соссё резьётдёмён	1 услуга	208,50
4.2.7.11.	Пыртны, петкёдны пельпомса вурьсьяс, юрсянян да кырёс тёдчёдёмён	1 услуга	353,50
4.2.7.12.	Пыртны, петкёдны пельпомса вурьсьяс, лэптыны либё лэдзы мышсё, юрсянян, кырёс тёдчёдёмён да вежны изделиельсь пасьтасё запас тшёт весьтё бокиса вурьсьяс-сын	1 услуга	480,40
4.2.7.13.	Вежны кык пёлаа изделие ёти пёлаа вылё, лацканлысь, пёлаяслысь, воротниклысь фасон вежёмён	1 услуга	407,90
4.3.	Мужичёйлы да нывбабалы вылыс паськём вурём		
4.3.1.	Пальто, полупальто, плащ (сүйёттёг)		
4.3.1.1.	вурун, шёвк дёраысь	1 услуга	1395,90
4.3.1.2.	хлопчатобумажной дёраысь	1 услуга	1060,50
4.3.1.3.	Шабдй да синтетической сямя «болонь» дёраысь	1 услуга	942,70
4.3.2.	Пиджак (сүйёттё)		
4.3.2.1.	вурун, шёвк дёраысь, искусственной замшаысь, кучикысь	1 услуга	1051,50
4.3.2.2.	хлопчатобумажной дёраысь	1 услуга	797,70
4.3.3.	Жакет (сүйётдён)		
4.3.3.1.	вурун, шёвк дёраысь, искусственной замшаысь, кучикысь	1 услуга	1169,30
4.3.3.2.	хлопчатобумажной дёраысь	1 услуга	870,20
4.3.4.	Жакет (сүйёттёг)		
4.3.4.1.	вурун, шёвк дёраысь, искусственной замшаысь, кучикысь	1 услуга	942,70
4.3.4.2.	хлопчатобумажной дёраысь	1 услуга	707,00
4.3.5.	Куртка (сүйёттёг)		
4.3.5.1.	вурун, шёвк дёраысь, искусственной замшаысь, кучикысь, плащ дёраысь	1 услуга	688,90
4.3.5.2.	хлопчатобумажной дёраысь	1 услуга	580,10
4.3.6.	Жилет (сүйётдён)		
4.3.6.1.	вурун, шёвк дёраысь, искусственной замшаысь, кучикысь	1 услуга	634,50
4.3.6.2.	Хлопчатобумажной, шабдй дёраысь	1 услуга	353,50
4.3.7.	Жилет (сүйёттёг)		
4.3.7.1.	вурун, шёвк дёраысь	1 услуга	507,60
4.3.7.2.	хлопчатобумажной, шабдй дёраысь	1 услуга	290,10
4.3.8.	Жилет (пырыс вурёмён сүйётдён да шоныд сетысь прокладкаён)		
4.3.8.1.	хлопчатобумажной, шабдй дёраысь	1 услуга	507,60
4.3.8.2.	хлопчатобумажной дёраысь	1 услуга	353,50
4.3.8.3.	шабдй дёраысь	1 услуга	244,70
4.3.9.	Жилет (искусственной куысь сүйётдён, подбортьястёг)		
4.3.9.1.	вурун, шёвк, плащ дёраысь	1 услуга	380,70
4.3.9.2.	хлопчатобумажной дёраысь	1 услуга	244,70
4.3.10.	Нывбабалы кузь да дженьдёдём гач пидзёс уддорёдз (вод-дза джынтьяс сүйётдён да сүйёттёг)		
4.3.10.1.	вурун, шёвк дёраысь, искусственной замшаысь, кучикысь, плащ дёраысь	1 услуга	444,20
4.3.10.2.	хлопчатобумажной, шабдй дёраысь	1 услуга	380,70
4.3.11.	Мужичёйлы, нывбабалы гач (шоныд сетысь прокладкаён да сүйётдён)		



1	2	3	4
4.3.11.1.	вурун, плащ дѳраысь	1 услуга	598,30
4.3.11.2.	хлопчатобумажной дѳраысь, «болонь» сямa синтетической дѳраысь	1 услуга	471,30
4.3.12.	Мужичѳйлы да нывбабалы гач (сѳйдтѳг)		
4.3.12.1.	«болонь» сямa синтетической дѳраысь	1 услуга	344,40
4.3.13.	Мужичѳйлы да нывбабалы гач (разной фасона, пырыс вурѳм сѳйдѳда да шоньд сетан сѳйдѳда)		
4.3.13.1.	хлопчатобумажной дѳраысь	1 услуга	344,40
4.3.14.	Юбка (сѳйдтѳг)		
4.3.14.1.	вурун, шѳвк дѳраысь, искусственной замшаысь, кучикысь, плащ дѳраысь	1 услуга	290,10
4.3.14.2.	Хлопчатобумажной, шaбдѳ дѳраысь, «болонь» сямa синтетической дѳраысь	1 услуга	217,50
4.3.15.	Ѳти сѳѳктѳдан элемент		
4.3.15.1.	вурун, шѳвк дѳраысь, искусственной замшаысь, кучикысь, плащ дѳраысь	1 услуга	72,50
4.3.15.2.	хлопчатобумажной, шaбдѳ дѳраысь, «болонь» сямa синтетической дѳраысь	1 услуга	54,40
4.4.	Нывбабалы кокни паськѳм вурѳм		
4.4.1.	Платтьѳ, сарапан		
4.4.1.1.	вурун, шѳвк дѳраысь, искусственной замшаысь, кучикысь, плащ дѳраысь	1 услуга	480,40
4.4.1.2.	Кокниa вурaн шѳвк дѳраысь	1 услуга	389,80
4.4.1.3.	хлопчатобумажной, шaбдѳ дѳраысь	1 услуга	262,90
4.4.2.	Халат		
4.4.2.1.	вурун, шѳвк дѳраысь	1 услуга	571,10
4.4.2.2.	кокниa вурaн шѳвк дѳраысь	1 услуга	480,40
4.4.2.3.	хлопчатобумажной, шaбдѳ дѳраысь	1 услуга	317,30
4.4.3.	Разной кузьта улыс юбка		
4.4.3.1.	шѳвк дѳраысь	1 услуга	199,40
4.4.3.2.	кокниa вурaн шѳвк, хлопчатобумажной дѳраысь	1 услуга	154,10
4.4.4.	Жакет, ковта		
4.4.4.1.	вурун, шѳвк дѳраысь	1 услуга	371,60
4.4.4.2.	кокниa вурaн шѳвк дѳраысь	1 услуга	308,20
4.4.4.3.	хлопчатобумажной, шaбдѳ дѳраысь	1 услуга	199,40
4.4.5.	Ѳти сѳѳктѳдан элемент		
4.4.5.1.	вурун, шѳвк дѳраысь	1 услуга	45,30
4.4.5.2.	кокниa вурaн шѳвк, хлопчатобумажной, шaбдѳ дѳраысь	1 услуга	27,20
4.5.	Мужичѳйяслы кокни паськѳм вурѳм		
4.5.1.	Мужичѳйяслы вылыс дѳрѳм, ковта		
4.5.1.1.	вурун, шѳвк дѳраысь	1 услуга	262,90
4.5.1.2.	кокниa вурaн шѳвк дѳраысь	1 услуга	226,60
4.5.1.3.	хлопчатобумажной, шaбдѳ дѳраысь	1 услуга	190,40
4.5.2.	Ѳти сѳѳктѳдан элемент		
4.5.2.1.	вурун, шѳвк дѳраысь	1 услуга	27,20
4.5.2.2.	хлопчатобумажной, шaбдѳ дѳраысь	1 услуга	27,20
4.6.	Челядьлы паськѳм вурѳм		
4.6.1.	Куртка (сѳйдѳн)		
4.6.1.1.	вурун, шѳвк дѳраысь, искусственной замшаысь, кучикысь, плащ дѳраысь	1 услуга	299,10
4.6.1.2.	из хлопчатобумажной, дублируйтѳм дѳраысь	1 услуга	262,90
4.6.1.3.	шaбдѳ дѳраысь	1 услуга	226,60
4.6.2.	Куртка (сѳйдтѳг)		

1	2	3	4
4.6.2.1.	вурун, шөвк дөраысь, искусственной замшайсь, кучикысь, плащ дөраысь	1 услуга	235,70
4.6.2.2.	хлопчатобумажной, «болонь» сямя синтетической дөраысь	1 услуга	172,20
4.6.2.3.	шабді дөраысь	1 услуга	136,00
4.6.3.	Жилет (сүйөдөн)		
4.6.3.1.	вурун, шөвк дөраысь, искусственной замшайсь, кучикысь	1 услуга	199,40
4.6.3.2.	хлопчатобумажной, шабді дөраысь	1 услуга	145,00
4.6.4.	Жилет (сүйөдтөг)		
4.6.4.1.	вурун, шөвк дөраысь, искусственной замшайсь, кучикысь	1 услуга	163,20
4.6.4.2.	хлопчатобумажной, шабді дөраысь	1 услуга	99,70
4.6.5.	Жилет (пырыс вурөмөн сүйөдөн да шоныд сетысь прокладкаөн)		
4.6.5.1.	вурун, шөвк дөраысь	1 услуга	154,10
4.6.5.2.	хлопчатобумажной дөраысь	1 услуга	108,80
4.6.5.3.	шабді дөраысь	1 услуга	72,50
4.6.6.	Зонкаяслы кузь да дженьдөдөм гач пидзөс увдорөдз (гач водзладор джынйын сүйөдөн да сүйөдтөг)		
4.6.6.1.	вурун, шөвк дөраысь, искусственной замшайсь, кучикысь, плащ дөраысь	1 услуга	199,40
4.6.6.2.	хлопчатобумажной дөраысь	1 услуга	154,10
4.6.7.	Нывкаяслы кузь да дженьдөдөм гач пидзөс увдорөдз (гач водзладор джынйын сүйөдөн да сүйөдтөг)		
4.6.7.1.	вурун, шөвк дөраысь, искусственной замшайсь, кучикысь, плащ дөраысь	1 услуга	190,40
4.6.7.2.	Хлопчатобумажной, шабді дөраысь	1 услуга	145,00
4.6.8.	Зонкаяслы да нывкаяслы гач (шоныд сетан сүйөдөн да сүйөдөн)		
4.6.8.1.	вурун, плащ дөраысь	1 услуга	217,50
4.6.8.2.	хлопчатобумажной дөраысь, «болонь» сямя синтетической дөраысь	1 услуга	172,20
4.6.9.	Юбка (сүйөдтөг)		
4.6.9.1.	вурун, шөвк дөраысь, искусственной замшайсь, кучикысь, плащ дөраысь	1 услуга	136,00
4.6.9.2.	хлопчатобумажной дөраысь, «болонь» сямя синтетической дөраысь	1 услуга	108,80
4.6.10.	Өти сьөктөдан элемент		
4.6.10.1.	вурун, шөвк дөраысь, искусственной замшайсь, кучикысь, плащ дөраысь	1 услуга	45,30
4.6.10.2.	хлопчатобумажной дөраысь, «болонь» сямя синтетической дөраысь	1 услуга	27,20
4.6.11.	Челядьлы платтьө, сарапан		
4.6.11.1.	вурун, шөвк дөраысь, искусственной замшайсь, кучикысь, плащ дөраысь	1 услуга	217,50
4.6.11.2.	кокниа вуран шөвк дөраысь	1 услуга	163,20
4.6.11.3.	хлопчатобумажной, шабді дөраысь	1 услуга	126,90
4.6.12.	Челядьлы халат		
4.6.12.1.	вурун, шөвк дөраысь	1 услуга	27,20
4.6.12.2.	кокниа вуран шөвк дөраысь	1 услуга	181,30
4.6.12.3.	хлопчатобумажной, шабді дөраысь	1 услуга	117,80
4.6.13.	Платтьө улө разной кузьта чехол		
4.6.13.1.	шөвк дөраысь	1 услуга	72,50
4.6.13.2.	кокниа вуран шөвк, хлопчатобумажной дөраысь	1 услуга	54,40
4.6.14.	Челядьлы улыс юбка разной кузьта		
4.6.14.1.	шөвк дөраысь	1 услуга	90,60
4.6.14.2.	кокниа вуран шөвк, хлопчатобумажной дөраысь	1 услуга	54,40

1	2	3	4
4.6.15.	Жакет, блузка		
4.6.15.1.	вурун, шөвк дөраысь	1 услуга	145,00
4.6.15.2.	кокниа вуран шөвк дөраысь	1 услуга	117,80
4.6.15.3.	Хлопчатобумажной, шабді дөраысь	1 услуга	72,50
4.6.16.	Өти сьөктөдан элемент		
4.6.16.1.	вурун, шөвк дөраысь	1 услуга	18,10
4.6.16.2.	кокниа вуран шөвк, хлопчатобумажной, шабді дөраысь	1 услуга	18,10
4.6.17.	Челядьлы вылыс дөрөм		
4.6.17.1.	вурун, шөвк дөраысь	1 услуга	126,90
4.6.17.2.	кокниа вуран шөвк дөраысь	1 услуга	117,80
4.6.17.3.	хлопчатобумажной, шабді дөраысь	1 услуга	99,70
4.6.18.	Өти сьөктөдысь элемент		
4.6.18.1.	Вурун, шөвк дөраысь	1 услуга	18,10
4.6.18.2.	хлопчатобумажной, шабді дөраысь	1 услуга	18,10
4.7.	Узьлан көлуй вурөм		
4.7.1.	Прөстыня		
4.7.1.1.	шөвк дөраысь	1 услуга	27,20
4.7.1.2.	хлопчатобумажной дөраысь	1 услуга	18,10
4.7.2.	Вурөм прөстыня		
4.7.2.1.	шөвк дөраысь	1 услуга	36,30
4.7.2.2.	хлопчатобумажной дөраысь	1 услуга	27,20
4.7.3.	Пөдса шебрас эжд (петляа да кизя застөжкаөн либө застежкатөг лапөдөн)		
4.7.3.1.	шөвк дөраысь	1 услуга	136,00
4.7.3.2.	хлопчатобумажной дөраысь	1 услуга	90,60
4.7.4.	Восьса шебрас эжд (вылыссө разной ногөн вундөмөн)		
4.7.4.1.	шөвк дөраысь	1 услуга	163,20
4.7.4.2.	хлопчатобумажной дөраысь	1 услуга	136,00
4.7.5.	Юрлөс вылө вылыс эжд застежкаөн либө лапөдөн		
4.7.5.1.	шөвк дөраысь	1 услуга	54,40
4.7.5.2.	хлопчатобумажной дөраысь	1 услуга	45,30
4.7.6.	Юрлөс вылө улыс эжд		
4.7.6.1.	хлопчатобумажной дөраысь	1 услуга	36,30
4.7.7.	Перина вылө эжд		
4.7.7.1.	хлопчатобумажной дөраысь	1 услуга	45,30
4.7.8.	Өти сьөктөдан элемент		
4.7.8.1.	шөвк дөраысь	1 услуга	27,20
4.7.8.2.	хлопчатобумажной дөраысь	1 услуга	18,10
5.	Челядьөс, висьсысьясөс, пөрысьясөс да вермытөмьясөс дөзьөритөм, кор оз ковны торья педагогической и медицинской төдөмлуньяс		
5.1.	Социальной уджалысьөн мөгмөдысьөс гуляйтөдөм	1 час	108,80
6.	Санитарно-гигиенической услугаяс		
6.1.	Тасьтi-пань мыськөм	15 мин.	27,20
6.2.	Мөгмөдан мортөс пывсянө, пывсянысь колльөдөм	1 услуга	54,40
6.3.	Мөгмөдан мортөс пывсянын пывсьөдөм	1 услуга	54,40
6.4.	Мөгмөдан мортөс абу благоустроитөм патераын мысьсьөдөм	1 услуга	72,50
6.5.	Мөгмөдан мортөс мыйтакө благоустроитөм патераын мысьсьөдөм	1 услуга	54,40
6.6.	Мөгмөдан мортөс благоустроитөм патераын ваннын мысьсьөдөм	1 услуга	36,30
6.7.	Памперс вежөм	1 услуга	18,10
7.	Мукөд услуга		

1	2	3	4
7.1.	Машинописной да копируйтан удж		
7.1.1.	Машинописной удж (сы лыдын распечатка)	1 лист А-4	20,00
7.1.2.	Копируйтан удж	1 лист А-4	2,60
7.2.	Гортын белльо песпалом да гладитом		
7.2.1.	Белльо котодом	1 кг	7,30
7.2.2.	Белльо ки помысь песпалом	1 кг	54,40
7.2.3.	Белльо песпасян машинаын песпалом (машинаыс заказчиклон)	1 кг	27,20
7.2.4.	Белльо пожьялом	1 кг	36,30
7.2.5.	Белльо ошлом	1 кг	18,10
7.2.6.	Белльо гладитом	1 кг	36,30
7.3.	Град йорын услугаыс		
7.3.1.	Росада выло койдыс кодзом	10 шт.	9,10
7.3.2.	Росада паськодлом	10 шт.	36,30
7.3.3.	Град выло, теплицао, парнико росада пунктлом	1 шт.	5,40
7.3.4.	Град йор копайтом	1 кв. м	18,10
7.3.5.	Градьяс вочалом, клумбаяс мичмодлом	1 кв. м	18,10
7.3.6.	Картопель, морков, свекла да мукодтор пунктлом	1 кв. м	18,10
7.3.7.	Посни пуяс, кустарникьяс пунктлом	1 шт.	9,10
7.3.8.	Градьяс, картопель мудйом	1 кв. м	9,10
7.3.9.	Градьяс, град йор небзьодлом	1 кв. м	36,30
7.3.10.	Градьяс, град йор киськалом	1 кв. м	5,40
7.3.11.	Быдмөгьяс кортавллом	10 шт.	18,10
7.3.12.	Быдмөгьяс лек гагьясысь обработайтом	1 кв. м	9,10
7.3.13.	Картопель идралом	1 кв. м	27,20
7.3.14.	Град йорысь град выв пунктас идралом	10 л	27,20
7.3.15.	Град йорысь вотос вотом	1 л	36,30
7.3.16.	Турун ытшклом	1 кв. м	9,10
7.3.17.	Турун куртлом	1 кв. м	5,40
7.3.18.	Куйод разодлом	1 носилка	36,30
7.3.19.	Потшос дзоньталом	1 м	54,40
7.4.	Пачын тшын петанин саысь весалом		
7.4.1.	Поймысь пач весалом, пачын тшын петанин саысь весалом	1 услуга	54,40
7.5.	Пывсян ломтом (пес да ва ваяломон)	1 час	108,80
7.6.	Ошинов егысь весалом	1 кв. м	27,20
7.7.	Пес пилитом да поткодлом, поткодлом пес новлом да чипасо тэчом		
7.7.1.	Пес пилитом	1 куб. м	108,80
7.7.2.	Пес поткодлом 0,5 м-одз	1 куб. м	108,80
7.7.3.	Поткодлом пес лэбуло новлом (сарай) 5 м да чипасо тэчом	1 куб. м	54,40
7.8.	Град выв пунктас дасьтом кузя услугаыс		
7.8.1.	Град выв пунктас, фрукты, вотос переработайтом да дасьтом	1 час	108,80

Пасйод: услуга доно оз пыр сырьё да материал выло рёскод, машинописной да копировальной уджысь кындзи.

**КОМИ РЕСПУБЛИКАСА  
ЭКОНОМИКА СӨВМӨДАН МИНИСТЕРСТВОЛӨН  
ТШӨКТӨД**

**521** Наука туялөмьяс юкөнын Коми Республикаса Правительстволысь премияяс сетөм йылысь решение примитан пöрадок йылысь<sup>6</sup>

«Коми Республикаса Правительстволөн премияяс йылысь» Коми Республикаса Правительстволысь 2007 во ноябр 26 лунся 277 №-а шуөм олөмө пöртөм могысь

ТШӨКТА:

1. Вынсөдны Наука туялөмьяс юкөнын Коми Республикаса Правительстволысь премияяс сетөм кузя комиссияö пырысьясөс (водзö – Комиссия) тайö Тшөктөд дорö 1 №-а содтөд серти.

2. Вынсөдны Наука туялөмьяс юкөнын Коми Республикаса Правительстволысь премияяс сетөм йылысь решение Комиссияөн примитан пöрадок йылысь положение тайö Тшөктөд дорö 2 №-а содтөд серти.

3. Вынсөдны Наука туялөмьяс юкөнын Коми Республикаса Правительстволысь премияяс сетөм котыртан быд вося календарной план тайö Тшөктөд дорö 3 №-а содтөд серти.

4. Вöзйыны Наука туялөмьяс юкөнын Коми Республикаса Правительстволысь премияяс сетөм вылö соискательяслы сетны премия босьтөм вылö шыөдчөмьяс тайö Тшөктөд дорö 4 №-а содтөд серти форма кузя.

Министр

И.Е. СТУКАЛОВ

Сыктывкар

2009 вося август 20 лун

285 №

Коми Республикаса  
экономика сөвмөдан министрстволөн  
2009 во август 20 лунся  
285 №-а тшөктөд дорö  
1 №-а СОДТӨД

Наука туялөмьяс юкөнын Коми Республикаса Правительстволысь  
премияяс сетөм кузя комиссияö

**ПЫРЫСЬЯС**

1.	Стукалов Иван Евгеньевич	Коми Республикаса экономика сөвмөдан министр (Комиссияса веськөдлысь)
2.	Асхабов Асхаб Магомедович	РНА УрЮ Коми НШ Президиумса веськөдлысь (Комиссияса веськөдлысьөс вежысь) (сёрнитчөмөн)
3.	Ладанова Надежда Валериановна	РНА УрЮ Коми НШ медыджыд учёной секретар (Комиссияса секретар)
Комиссияö пырысьяс:		
4.	Андронов Иван Николаевич	Ухтаса государственной технической университетын научной удж кузя проректор
5.	Володин Владимир Витальевич	РНА УрЮ Коми НШ Биология институтса лабораторияөн веськөдлысь
6.	Гайдеек Валерий Иванович	Коми Республикаса вөр-ва озырлун да гөгортас видзан министрöс вежысь

<sup>6</sup> Документсö официальной йөзөдöма медводдзаясь

7.	Голдин Борис Алексеевич	РНА УрЮ Коми НШ Химия институтса медыджыд научной сотрудник
8.	Громов Николай Алексеевич	РНА УрЮ Коми НШ математика юкнса веськӧдлысь
9.	Доровских Геннадий Николаевич	Сыктывкарса канму университетлӧн научной удж да войтыркостса йитӧдъяс кузя проректор
10.	Дегтева Светлана Владимировна	РНА УрЮ Коми НШ Биология институтса директорӧс наука юалӧмъяс кузя вежысь
11.	Защихина Александра Борисовна	Коми государственной педагогической институтлӧн аспирантура юкнса веськӧдлысь
12.	Красильникова Светлана Валерьевна	Коми государственной педагогической институтлӧн научной удж да войтыркостса йитӧдъяс кузя проректор
13.	Кузнецов Сергей Карпович	РНА УрЮ Коми НШ Геология институтлӧн медыджыд научной сотрудник
14.	Милохин Дмитрий Владимирович	Коми Республикаса Юралысьлӧн наука да велӧдчӧм кузя советник
15.	Некрасов Николай Васильевич	Коми Республикаса юралысь архитектор (сӧрнитчӧмӧн)
16.	Распутина Анастасия Александровна	РНА УрЮ Коми НШ Физиология институтлӧн научной сотрудник, Том учӧнойяслӧн советса веськӧдлысь
17.	Селянкин Александр Николаевич	Коми Республикаса промышленность да энергетика министерстволӧн экономической анализ да инвестиционной проектс департаментса начальник (сӧрнитчӧмӧн)
18.	Сурина Светлана Викторовна	Коми Республикаса йӧзӧс велӧдан министерстволӧн профессиональной юкнса начальник
19.	Савченков Анатолий Викторович	Коми Республикаса видз-му овмӧс да сӧян-юан министерстволӧн научно-информационной юкнса начальник (сӧрнитчӧмӧн)
20.	Ситников Петр Александрович	РНА УрЮ Коми НШ Химия институтса шӧр научной сотрудник, Том учӧнойяслӧн советса веськӧдлысь
21.	Ткачев Сергей Алексеевич	Коми республиканской государственной служба академиялӧн государственной да муниципальной веськӧдлӧм кафедраса веськӧдлысь
22.	Тукмаков Владимир Алексеевич	Коми Республикаса экономика сӧвмӧдан министрӧс медводдза вежысь
23.	Фаузер Виктор Вильгельмович	РНА УрЮ Коми НШ Войвывса социально-экономической да энергетической мытшӧдъяс институтлӧн юкнса веськӧдлысь
24.	Цыпанов Евгений Александрович	РНА УрЮ Коми НШ Кыв, литература да история институтлӧн кыв, литература да фольклор юкнса веськӧдлысь
25.	Шабает Юрий Петрович	РНА УрЮ Коми НШ Кыв, литература да история институтлӧн юкнса веськӧдлысь
26.	Яшина Лидия Александровна	Сыктывкарса канму университетлӧн магистратура да аспирантура юкнса веськӧдлысь

Коми Республикаса  
экономика сӧвмӧдан министерстволӧн  
2009 во август 20 лунся  
285 №-а тшӧктӧд дорӧ  
2 №-а СОДТОД

Наука туялӧмъяс юкӧнын Коми Республикаса Правительстволысь  
премияс сетӧм йылысь решение наука туялӧмъяс юкӧнын  
Коми Республикаса Правительстволысь премияс сетӧм кузя  
Комиссияӧн примитан пӧрадок йылысь  
**ПОЛОЖЕНИЕ**

1. Тайӧ Положениеыс урчитӧ наука туялӧмъяс юкӧнын Коми Республикаса Правительстволысь премияс сетӧм кузя Комиссияӧн (водзӧ – Комиссия) наука туялӧмъяс юкӧнын Коми Республикаса Правительстволысь быдвося 9 премия сетӧм йылысь решениеяс примитан пӧрадок (водзӧ – премияс), сы лыдын:

а) 4 премия 60 сюрс шайт мында быдён - Коми Республика мутасын научной организацияслён либё вылыс тшупода уджикасё велёдан учреждениеслён научной сотрудникяс, профессоряс да преподавательяс лыдысь наукаын уджалысьяслы да педагогьяслы;

б) 3 премия 50 сюрс шайт мында быдён - Коми Республика мутасын вылыс тшупода уджикасё велёдан учреждениясын да научной организациясын очнёя велёдчысь аспирантъяслы да докторантъяслы, а сідзжё налы, кодьяс стажируйтчоны либё велёдчыны аспирантураын либё докторантураын Коми Республика сайын Коми Республика мутасын вылыс тшупода уджикасё велёдан учрежденияслён, научной организацияслён направлениес серти, воысь абу этшаджык стажируйтчан либё велёдчан условие дырйи;

в) 2 премия 30 сюрс шайт мында - Коми Республика мутасын вылыс тшупода уджикасё велёдан учреждениясын очнёя велёдчысь студентъяслы.

2. Премия сетём вылё кандидатъясёс индысь организацияссянь, учрежденияссянь материалъяс да документъяс примитё Коми Республикаса экономика сөвмёдан министерство (водзё – Министерство) «Коми Республикаса Правительстволён премияс йылысь» Коми Республикаса Правительстволён 2007 во ноябр 26 лунся 277 №-а шумён урчитём лыддьёг да корёмьяс серти.

3. Документъяс примитан кад помасьём бёрын Министерство сетё премия сетём вылё кандидатъясёс индысь организацияссянь, учрежденияссянь материалъясёс да документъясёс Комиссиялы видлалём вылё.

4. Премияс сетём йылысь решениес примитём вылё Комиссия:

видлалё премия босьтём вылё кандидатъяслысь сетём материалъяс да документъяс;

примитё премияс сетём йылысь решениес;

вынсьодё премия лауреатъяслы диплом образецяс.

5. Премияс сетём вылё кандидатъясёс бёрийны быд сикас премия серти торйён татшом донъялан медшёр критерийяс вылё подуласьёмён:

соискание вылё сетём научной уджё, естественной, точной, гуманитарной да технической наукаяс сөвмёдомё ыджыд пай пуктёмьсь;

соискание вылё сетём научной уджлён актуальность либё сылён научной выльтор, Коми Республика социально-экономическёя да культурноя сөвмёдомын практической тёдчанлун;

торья либё научной литератураын, йёзёс юёртан газет-журналын научной удж серти кывкёртёдыяс йёзёдом;

премия сетём вылё кандидатлён мыйта (кымын) йёзёдом научной удж, премия вылё научной удж либё удж серия кузя авторской эскёдан гижёд да (либё) патент;

кандидатлён научной да творческой заслугаяс (наука, техника юкёнын государственной премияс да мукёд престижной научной премия, государственной награда, Коми Республикаса да Россия Федерацияса почёт ним да мук.).

6. Премияс сетёмкёд йитчём решение примитём могысь Комиссия нуёдё заседанияс, кодьяс лыддысьсьоны правомочнойсён, сэни кё Комиссияё пырысьяс лыдысь джынсьыс унджыкыс.

Комиссияса заседаниясёс нуёдё веськёдлысь, а сійё кё абу – Комиссияса веськёдлысьёс вежысь.

Комиссия быд номинация серти примитё решение восьсён гёлёсуйтёмён. Решениес лыддысьсьё примитёмён, кор гёлёсуйтисны заседание вылё вольсь Конкурсной комиссияё пырысьяс пиысь джынсьыс унджыкыс. Конкурсной комиссияса Веськёдлысьлён эм вына гёлёс право.

Сэки, кор комиссияё пырысь ачыс кёсийё участвуйтны премия босьтёмын, сылы колё юёртны та йылысь Комиссияса Веськёдлысьлы да сылы оз позь участвуйтны гёлёсуйтёмын.

7. Комиссиялысь решениеяссö оформитöны сёрнигижöдöн, мый кырымалö заседание вылын вöлысь Комиссияö быд пырысь.

8. Комиссиялысь заседание котыртöм могысь Комиссияса секретар:  
котыртö премия вылö сетöм материалъяс да документъяс водзвыв видлалöм;  
котыртö Комиссиялысь заседание нуöдöм;  
дасьтö Комиссиялöн заседаниелысь сёрнигижöд да сетö кырымалöм сёрнигижöдсö Министерствоö.

9. Комиссиялысь сёрнигижöд босьтöм бöрын Министерство:  
дасьтö да пыртö колана ногöн Коми Республикаса Правительстволысь премия сетöм йылысь решение бала;  
дасьтö да йöзöдö бöрийöм кузя помшудмьяс йылысь;  
могмöдö сьöмөн премияяс мынтöмкöд да дипломъяс вöчöмкöд йитчöм рöскöд;  
видзö Комиссиясянь премияяс босьтысьяслысь материалъяс да документъяс.

Коми Республикаса  
экономика сöвмöдан министрстволöн  
2009 во август 20 лунся  
285 №-а тшöктöд дорö  
3 №-а СОДТÖД

Наука туялöмъяс юкöнын Коми Республикаса Правительстволысь  
премияс сетöм котыртан быдвося  
**КАЛЕНДАРНОЙ ПЛАН**

Тшупöд	Быд во нуöдан кад
Министерствоон материалъяс да документъяс примитöм	январ 1 лунсянь сентябр 10 лунöдз
Комиссияон материалъяс донъялöм да Комиссияон премияс сетöм йылысь решение примитöм	сентябр 11 лунсянь октябрь 11 лунöдз
КР Правительстволысь премия сетöм йылысь решениесö да премияяс мынтöмсö Министерствоон вынсьöдöм	октябрь 12 лунсянь декабр 11 лунöдз
Наградитöм	декабр 12 лун РФ Оланподув лун



Коми Республикаса  
экономика сөвмөдан министрстволөн  
2009 во август 20 лунся  
285 №-а тшөктөд дорө  
4 №-а СОДТÖД

Наука туялөмъяс юкөнын Коми Республикаса Правительстволысь  
премияс сетөм вылө соискательяслы сетны премия  
босьтөм вылө шыөдчөм  
**ВÖЗЪЯН ФОРМА**

Коми Республикаса  
экономика сөвмөдан министр  
И.Е. Стукаловлы

\_\_\_\_\_сянь,  
кодi олө татшөм инпас кузя: \_\_\_\_\_

йитчан телефонъяс: \_\_\_\_\_

шыөдчөм.

Кора видлавны менсьым кандидатура наука туялөмъяс юкөнын Коми Республикаса  
Правительстволөн премия вылө \_\_\_\_\_

(премия сикаслөн стөч ним, бөрийны улыс списоксысь\*)

\* Наука туялөмъяс юкөнын Коми Республикаса Правительстволөн премия сикас:

а) Коми Республика мутасын научнөй организацияслөн либө вылыс тшупөда уджикасө велөдан учреждениеяслөн научнөй сотрудникъяс, профессоръяс да преподавательяс лыдысь наукаын уджалысьяслы да педагогъяслы;

б) Коми Республика мутасын вылыс тшупөда уджикасө велөдан учрежденияясын да научнөй организацияясын очнөя велөдчысь аспирантъяслы да докторантъяслы, а сiдзжө налы, кодъяс стажируйтчөны либө велөдчөны аспирантураын либө докторантураын Коми Республика сайын Коми Республика мутасын вылыс тшупөда уджикасө велөдан учреждениеяслөн, научнөй организацияяслөн направлениеяс серти, воысь абу этшаджык стажируйтчан либө велөдчан условие дырйи;

в) Коми Республика мутасын вылыс тшупөда уджикасө велөдан учрежденияясын очнөя велөдчысь студентъяслы.

\_\_\_\_\_  
(во, тöлысь, лун)

\_\_\_\_\_  
(кырымпас)

# ЮРИНДАЛЫСЬ

## НЁЛЬӨД ЮКӨД

516. «Коми Республикаса государственной власьт органъяслон индөд-тшөктөмъяс» журнал йылысь» Коми Республикаса Правительстволон 2008 во февраль 5 лунся 21 №-а шуомö вежсьөмъяс пыртөм йылысь» Коми Республикаса Правительстволон 2009 во август 24 лунся 253 №-а шуом ..... 1

## КВАЙТӨД ЮКӨД

517. «Кага выlö быдтöлысья пособие да кага выlö быдтöлысья пособие дорö содтöд сьöм индöм да мынтöм кузя государственной услуга сетан административной регламент вынсьөдöм йылысь» Коми Республикаса йöзлы отсög сетан агентстволон 2009 во июль 31 лунся 1113 №-а тшөктöд ..... 2
- «Кага выlö быдтöлысья пособие да кага выlö быдтöлысья пособие дорö содтöд сьöм индöм да мынтöм кузя государственной услуга сетан административной регламент» с о д т ö д ..... 3
518. «Коми Республикаса тариф службаын ас сёрниөн гражданаöс примитöм лöсьөдöм йылысь» Коми Республикаса тариф службалон 2009 во август 10 лунся 58-ОД №-а тшөктöд ..... 26
- «Коми Республикалон тариф службаса юрнуöдысьён да сийöс вежысьясөн гражданаöс ас сёрниөн примитан график» с о д т ö д ..... 26
519. «Мылдін районын олысьясöс социальнойнö могмөдан мутасса шöрин» Коми Республикаса государственной учреждениеён Коми Республикаса олысьяслы сетан социальнойнöм услугаяс выlö тарифъяс вынсьөдöм йылысь» Коми Республикаса тариф службалон 2009 во июль 29 лунся 65/1 №-а тшөктöдö вежсьөмъяс пыртөм йылысь» Коми Республикаса тариф службалон 2009 во август 12 лунся 69/1 №-а тшөктöд ..... 27
520. «Луздор районын олысьясöс социальнойнö могмөдан шöрин» Коми Республикаса государственной учреждениеён Коми Республикаса олысьяслы сетан социальнойнöм услугаяс выlö тарифъяс вынсьөдöм йылысь» Коми Республикаса тариф службалон 2009 во август 13 лунся 70/1 №-а тшөктöд ..... 28
- «Луздор районын олысьясöс социальнойнö могмөдан шöрин» Коми Республикаса государственной учреждениеён Коми Республикаса олысьяслы сетан гарантиуйтöм социальнойнöм услугаяс выlö тарифъяс» 1 с о д т ö д ..... 28

«Луздор районын олысьясос социальнӧя могмӧдан шӧрин» Коми Республикаса государственнӧй учреждениеӧн Коми Республикаса олысьяслы сетан содтӧд социальной услугаяс вылӧ тарифьяс»  
2 с о д т ӧ д ..... 30

521. **«Наука туялӧмьяс юкӧнын Коми Республикаса Правительстволысь премияяс сетӧм йылысь решение примитан пӧрадок йылысь»** Коми Республикаса экономика совмӧдан министрстволӧн 2009 во август 20 лунся 285 №-а тшӧктӧд ..... 45
- «Наука туялӧмьяс юкӧнын Коми Республикаса Правительстволысь премияяс сетӧм кузя комиссияӧ пырысьяс» 1 №-а с о д т ӧ д ..... 45
- «Наука туялӧмьяс юкӧнын Коми Республикаса Правительстволысь премияяс сетӧм йылысь решение наука туялӧмьяс юкӧнын Коми Республикаса Правительстволысь премияяс сетӧм кузя Комиссияӧн примитан пӧрадок йылысь положение» 2 №-а с о д т ӧ д ..... 46
- «Наука туялӧмьяс юкӧнын Коми Республикаса Правительстволысь премияяс сетӧм котыртан быдвоя календарнӧй план» 3 №-а с о д т ӧ д ..... 48
- «Наука туялӧмьяс юкӧнын Коми Республикаса Правительстволысь премияяс сетӧм вылӧ соискательяслы сетны премия босьтӧм вылӧ шыӧдчӧм вӧзьян форма» 4 №-а с о д т ӧ д ..... 49

---

**Официальное периодическое издание**

УЧРЕДИТЕЛЬ – Правительство Республики Коми, г. Сыктывкар, ул. Коммунистическая, 9.  
ИЗДАТЕЛЬ – ГУ РК «Центр информационных технологий», г. Сыктывкар, ул. Коммунистическая, 8.

---

ГЛАВНЫЙ РЕДАКТОР – Полуботко В.А.  
РЕДАКЦИОННАЯ КОЛЛЕГИЯ: Опарина Л.О. (председатель), Полуботко В.А. (заместитель председателя), Четверикова Л.В.,  
Рожкин Е.Н., Пунегов П.Ф., Логинова М.А., Брижань А.А., Ладанов В.М.

---

Сдано в набор 27.08.2009 г. Подписано в печать 28.08.2009 г. Журнал отпечатан в типографии ГУ РК «ЦИТ»,  
г. Сыктывкар, ул. Коммунистическая, 8.  
Формат 70x108/16. Уч.-изд.л. 3,1. Тираж 110 экз. Заказ 09/28. Индекс издания 78350.  
Перевод осуществлен Министерством национальной политики Республики Коми.